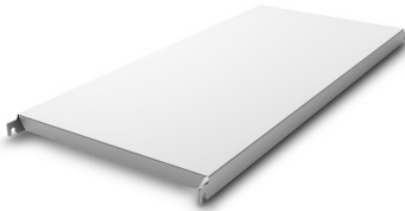


Norm 20 Auflage geschlossen 1000×600 mm

Artikel-Nr.: 0202682 | A-GS/N20 1000/600

HUPFER
we make work flow

Technische Daten



Max. Fachlast	150
CO₂-Fussabdruck (TM65 Midlevel Report)	62 kgCO ₂ e
TM65 Midlevel Report	Link zum Zertifikat
Gewicht:	3 kg
Breite:	1000 mm
Tiefe:	540 mm
Höhe:	40 mm

*Bildbeispiel, technische Änderungen vorbehalten.
Ohne Dekoration.*

Die geschlossene Auflage aus eloxiertem Aluminium des Norm 20 Regals bietet eine sichere und hygienische Ablagefläche für hohe Traglasten. Sie eignet sich für den Einsatz bei -30°C Umgebungstemperatur.

Die mühelos einzuhängende, geschlossene Auflage aus eloxiertem Aluminium bietet eine sichere, leicht zu handhabende und einfach zu reinigende Ablagefläche. Diese Auflage des Norm 20 Regals fasst trotz ihres geringen Gewichts hohe Traglasten. Temperaturen von -30°C stellen auch dauerhaft kein Problem dar.

- geschlossene Ausführung in eloxiertem Aluminium mit geringem Gewicht sorgt für eine leichte Handhabung, sichere, hygienische Lagerung und übersichtlichen Zugriff zu jeder Zeit
- wertige Verarbeitung von hochwertigem Aluminium ermöglicht perfekte Hygiene und einfache Reinigung
- wertvolle Materialien sorgen für Nachhaltigkeit und Werterhalt
- stabile Bauweise garantiert hohe Belastbarkeit
- modulares System sorgt für einfache Handhabung von der Montage bis zur Reinigung bei geringem Aufwand

Abrufdatum: 02.04.2026, 07:11:24 Alle Angaben/Maße sind Circa-Angaben, technische Änderungen vorbehalten. © Hupfer