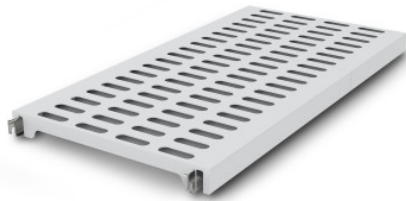


# Norm 12 Auflage Rost 1400×400 mm

Artikel-Nr.: 0601899 | A-KR/N12 1400/400

**HUPFER**  
we make work flow

## Technische Daten



<b>Max. Fachlast</b>	100
<b>CO<sub>2</sub>-Fussabdruck (TM65 Basic Report)</b>	61 kgCO <sub>2</sub> e
<b>Gewicht:</b>	4 kg
<b>Breite:</b>	1400 mm
<b>Tiefe:</b>	384 mm
<b>Höhe:</b>	53 mm

*Bildbeispiel, technische Änderungen vorbehalten.  
Ohne Dekoration.*

Die leicht einzuhängende Auflage aus Kunststoff für eine durchlüftete, sichere und hygienische Ablage.

Die mühelos einzuhängende Kunststoffrost-Auflage bietet eine durchlüftete, sichere und sehr einfach, sogar in der Spülmaschine zu reinigende Ablagefläche. Die Auflage des Norm 12 Regals fasst trotz ihres geringen Gewichts hohe Traglasten. Temperaturen von -30°C stellen auch dauerhaft kein Problem dar.

- Rost-Ausführung in Kunststoff mit geringem Gewicht sorgt für eine durchlüftete, sichere und hygienische Lagerung und den Erhalt des Lagerguts-Zustandes
- wertige Verarbeitung von hochwertigem Kunststoff ermöglicht perfekte Hygiene und einfache Reinigung sogar in der Spülmaschine
- wertvolle Materialien sorgen für Nachhaltigkeit und Werterhalt
- stabile Bauweise garantiert hohe Belastbarkeit
- modulares System sorgt für einfache Handhabung von der Montage bis zur Reinigung bei geringem Aufwand

Abrufdatum: 20.05.2026, 16:48:25 Alle Angaben/Maße sind Circa-Angaben, technische Änderungen vorbehalten. © Hupfer