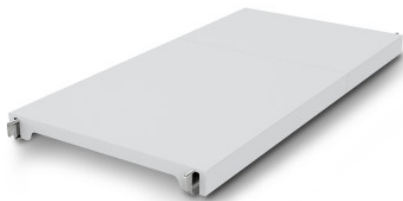


# Norm 12 Auflage geschlossen 1000×500 mm

Artikel-Nr.: 0602679 | A-GS/N12 1000/500

**HUPFER**  
we make work flow

## Technische Daten



<b>Max. Fachlast</b>	200
<b>CO<sub>2</sub>-Fussabdruck (TM65 Basic Report)</b>	43 kgCO <sub>2</sub> e
<b>Gewicht:</b>	3 kg
<b>Breite:</b>	1000 mm
<b>Tiefe:</b>	484 mm
<b>Höhe:</b>	53 mm

*Bildbeispiel, technische Änderungen vorbehalten.  
Ohne Dekoration.*

Die geschlossene Kunststoff-Auflage des Norm 12 Regals bietet eine leichtgewichtige, sichere und hygienische Ablagefläche für hohe Traglasten. Sie eignet sich für den Einsatz bei -30°C Umgebungstemperatur.

Die mühelos einzuhängende, geschlossene Kunststoff-Auflage bietet eine leichtgewichtige, sichere und sehr einfach, sogar in der Spülmaschine zu reinigende Ablagefläche. Diese Auflage des Norm 12 Regals fasst trotz ihres geringen Gewichts hohe Traglasten. Temperaturen von -30°C stellen auch dauerhaft kein Problem dar.

- geschlossene Ausführung in Kunststoff mit geringem Gewicht sorgt für sichere, hygienische Lagerung und übersichtlichen Zugriff zu jeder Zeit
- wertige Verarbeitung von hochwertigem Kunststoff ermöglicht perfekte Hygiene und einfache Reinigung sogar in der Spülmaschine
- wertvolle Materialien sorgen für Nachhaltigkeit und Werterhalt
- stabile Bauweise garantiert hohe Belastbarkeit
- modulares System sorgt für einfache Handhabung von der Montage bis zur Reinigung bei geringem Aufwand

Abrufdatum: 21.04.2026, 06:40:04 Alle Angaben/Maße sind Circa-Angaben, technische Änderungen vorbehalten. © Hupfer