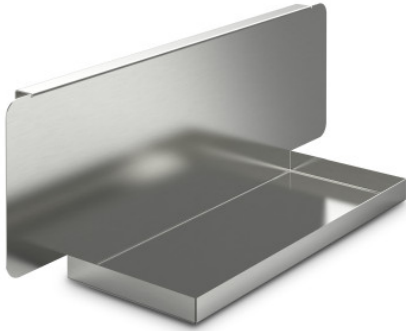


## Soporte 593x145x155 mm

Hoja de especificaciones para el artículo 0118952 | OTA-H 593/145/155

**HUPFER**  
we make work flow

### Datos técnicos



<b>Peso:</b>	1 kg
<b>Ancho:</b>	593 mm
<b>Profundidad:</b>	145 mm
<b>Altura:</b>	155 mm

*Ejemplo ilustrativo, nos reservamos el derecho a realizar modificaciones técnicas, sin decoración.*

Soporte con pared trasera y biselados laterales para un servilletero, para colgarlo lateralmente en un apilador de bandejas abierto con portacubiertos.

Estructura estable e higiénica, fabricada completamente en chapa de acero inoxidable procesado de alta calidad, lijada y sin rebabas. Soporte para colgar en un carro para bandejas OTA-E BA-4GN, compuesto de una cesta de chapa de acero inoxidable con pared trasera y biselados laterales, compatible con el servilletero de acero inoxidable con las medidas 120 × 300 × 148 mm y con el aluminio/plástico con las medidas 105 × 311 × 132 mm.

Fecha de consulta: 06.04.2026,  
00:11:43

*Todas las indicaciones y medidas son aproximadas, nos reservamos el derecho de introducir modificaciones técnicas. © Hupfer*