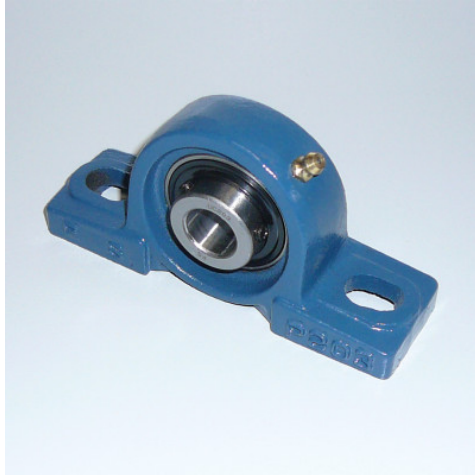


Cojinete de eje UCP 203 127x60x38 mm

Hoja de especificaciones para el artículo 015223004 | VUZ SW 6x4



Datos técnicos

Peso: 0.1 kg

Ejemplo ilustrativo, nos reservamos el derecho a realizar modificaciones técnicas, sin decoración.

Los refuerzos aumentan la estabilidad y capacidad de carga de los carros de servicio.

Los refuerzos distribuyen el peso de la carga de manera uniforme en toda la carretilla de servicio. Esto minimiza el riesgo de deformaciones o inestabilidad, especialmente con cargas pesadas o distribuidas de manera desigual. Gracias a la robusta construcción y al uso de acero inoxidable reciclable de alta calidad, los rieles antideslizantes también permiten una larga vida útil y una limpieza higiénica de su carretilla de servicio, incluso con un uso intensivo.

- para una distribución uniforme de la carga
- aumenta la estabilidad y capacidad de carga del carrito de servicio
- uso de acero inoxidable reciclable de alta calidad para una larga durabilidad y limpieza higiénica

Fecha de consulta: 20.01.2026,
21:29:21

Todas las indicaciones y medidas son aproximadas, nos reservamos el derecho de introducir modificaciones técnicas. © Hupfer