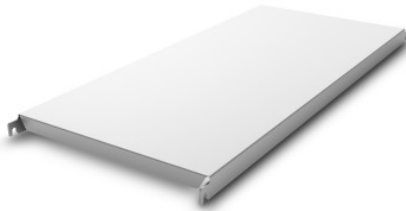


Estante cerrado Norm 20 1300x600 mm

Hoja de especificaciones para el artículo 0202832 | A-GS/N20 1300/600

HUPFER
we make work flow

Datos técnicos



Max. carga por estante	150
CO₂ Empreinte carbone (TM65 Midlevel Report)	91 kgCO ₂ e
TM65 Midlevel Report	Lien vers le certificat
Peso:	4 kg
Ancho:	1300 mm
Profundidad:	540 mm
Altura:	49 mm

Ejemplo ilustrativo, nos reservamos el derecho a realizar modificaciones técnicas, sin decoración.

La base cerrada de aluminio anodizado del estante Norm 20 ofrece una superficie de almacenamiento segura e higiénica para cargas pesadas. Es adecuada para su uso a una temperatura ambiente de -30 °C.

La repisa cerrada de aluminio anodizado, que se engancha sin esfuerzo, ofrece una superficie de apoyo segura, fácil de manejar y sencilla de limpiar. Esta repisa del estante Norm 20 soporta altas cargas a pesar de su bajo peso. Las temperaturas de -30°C tampoco representan un problema permanente.

- Diseño cerrado en aluminio anodizado de bajo peso que garantiza un manejo ligero, almacenamiento seguro e higiénico y un acceso claro en todo momento
- Elaboración de alta calidad con aluminio de primera permite una higiene perfecta y una limpieza sencilla
- Materiales valiosos que aseguran sostenibilidad y conservación del valor
- Construcción estable que garantiza alta resistencia
- Sistema modular que facilita el manejo desde el montaje hasta la limpieza con poco esfuerzo

Fecha de consulta: 15.02.2026,
21:03:31

Todas las indicaciones y medidas son aproximadas, nos reservamos el derecho de introducir modificaciones técnicas. © Hupfer