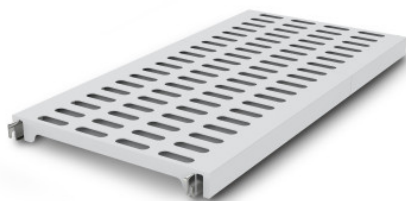


Estante rejilla Norm 12 900x600 mm

Hoja de especificaciones para el artículo 0601719 | A-KR/N12 0900/600

HUPFER
we make work flow

Datos técnicos



Max. carga por estante	200
CO₂ Empreinte carbone (TM65 Basic Report)	38 kgCO ₂ e
Peso:	3 kg
Ancho:	900 mm
Profundidad:	584 mm
Altura:	53 mm

Ejemplo ilustrativo, nos reservamos el derecho a realizar modificaciones técnicas, sin decoración.

Revestimiento de óxido de segmentos de poliestireno con perforación de 75 × 25 mm sobre vigas de soporte de aluminio.

La base de plástico que se puede colgar sin esfuerzo ofrece una superficie de apoyo ventilada, segura y muy fácil de limpiar, incluso en el lavavajillas. A pesar de su bajo peso, la base del estante Norm 12 soporta altas cargas. Las temperaturas de -30°C no representan un problema incluso a largo plazo.

Los materiales utilizados son sostenibles, 100% reciclables y tan valiosos que Hupfer le garantiza hoy en día la recompra de su estante completo al final de su vida útil.

- La ejecución de plástico con bajo peso garantiza un almacenamiento ventilado, seguro e higiénico y el mantenimiento del estado de los productos almacenados
- la valiosa elaboración de plástico de alta calidad permite una higiene perfecta y una limpieza sencilla incluso en el lavavajillas
- materiales valiosos aseguran sostenibilidad y conservación del valor
- la construcción estable garantiza alta capacidad de carga
- el sistema modular asegura un manejo sencillo desde el montaje hasta la limpieza con poco esfuerzo

Fecha de consulta: 02.10.2025,
05:33:39

Todas las indicaciones y medidas son aproximadas, nos reservamos el derecho de introducir modificaciones técnicas. © Hupfer

Estante rejilla Norm 12 900x600 mm

Hoja de especificaciones para el artículo 0601719 | A-KR/N12 0900/600

HUPFER
we make work flow

Fecha de consulta: 02.10.2025,
05:33:39

Todas las indicaciones y medidas son aproximadas, nos reservamos el derecho de introducir modificaciones técnicas. © Hupfer