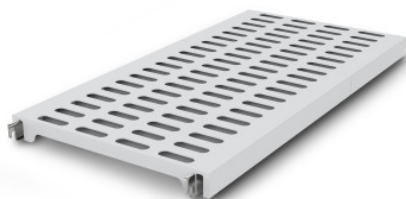


# Estante rejilla Norm 12 1000x500 mm

Hoja de especificaciones para el artículo 0601779 | A-KR/N12 1000/500

**HUPFER**  
we make work flow

## Datos técnicos



<b>Max. carga por estante</b>	200
<b>CO<sub>2</sub>-Fussabdruck (TM65 Basic Report)</b>	39 kgCO <sub>2</sub> e
<b>Peso:</b>	3 kg
<b>Ancho:</b>	1000 mm
<b>Profundidad:</b>	484 mm
<b>Altura:</b>	53 mm

*Ejemplo ilustrativo, nos reservamos el derecho a realizar modificaciones técnicas, sin decoración.*

El soporte de plástico, fácil de enganchar, para un almacenamiento ventilado, seguro e higiénico.

La base de plástico que se puede colgar sin esfuerzo ofrece una superficie de apoyo ventilada, segura y muy fácil de limpiar, incluso en el lavavajillas. A pesar de su bajo peso, la base del estante Norm 12 soporta altas cargas. Las temperaturas de -30°C no representan un problema incluso a largo plazo.

- La ejecución de plástico con bajo peso garantiza un almacenamiento ventilado, seguro e higiénico y el mantenimiento del estado de los productos almacenados
- la valiosa elaboración de plástico de alta calidad permite una higiene perfecta y una limpieza sencilla incluso en el lavavajillas
- materiales valiosos aseguran sostenibilidad y conservación del valor
- la construcción estable garantiza alta capacidad de carga
- el sistema modular asegura un manejo sencillo desde el montaje hasta la limpieza con poco esfuerzo

Fecha de consulta: 02.02.2026,  
12:32:59

*Todas las indicaciones y medidas son aproximadas, nos reservamos el derecho de introducir modificaciones técnicas. © Hupfer*