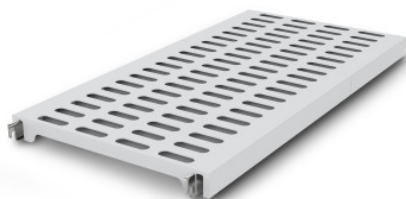


Estante rejilla Norm 12 1400x500 mm

Hoja de especificaciones para el artículo 0601919 | A-KR/N12 1400/500

HUPFER
we make work flow

Datos técnicos



Max. carga por estante	100
CO₂-Fussabdruck (TM65 Basic Report)	66 kgCO ₂ e
Peso:	4 kg
Ancho:	1400 mm
Profundidad:	484 mm
Altura:	53 mm

Ejemplo ilustrativo, nos reservamos el derecho a realizar modificaciones técnicas, sin decoración.

El soporte de plástico, fácil de enganchar, para un almacenamiento ventilado, seguro e higiénico.

La base de plástico que se puede colgar sin esfuerzo ofrece una superficie de apoyo ventilada, segura y muy fácil de limpiar, incluso en el lavavajillas. A pesar de su bajo peso, la base del estante Norm 12 soporta altas cargas. Las temperaturas de -30°C no representan un problema incluso a largo plazo.

- La ejecución de plástico con bajo peso garantiza un almacenamiento ventilado, seguro e higiénico y el mantenimiento del estado de los productos almacenados
- la valiosa elaboración de plástico de alta calidad permite una higiene perfecta y una limpieza sencilla incluso en el lavavajillas
- materiales valiosos aseguran sostenibilidad y conservación del valor
- la construcción estable garantiza alta capacidad de carga
- el sistema modular asegura un manejo sencillo desde el montaje hasta la limpieza con poco esfuerzo

Fecha de consulta: 31.01.2026,
10:00:22

Todas las indicaciones y medidas son aproximadas, nos reservamos el derecho de introducir modificaciones técnicas. © Hupfer