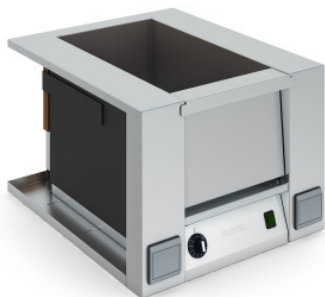


## Baño maría en seco Therma Dry GN 1/1

Hoja de especificaciones para el artículo 8900301-01 | WHW TDE fWB mTr  
GN 1/1 - 400

### Datos técnicos



*Ejemplo ilustrativo, nos reservamos el derecho a realizar modificaciones técnicas, sin decoración.*

<b>Carga útil:</b>	15
<b>Potencia:</b>	340 W
<b>Tensión de conexión:</b>	230 V
<b>Intensidad nominal:</b>	1,5 A
<b>Clase de protección:</b>	Clase I
<b>Frecuencia:</b>	50 Hz
<b>Peso:</b>	22 kg
<b>Ancho:</b>	536 mm
<b>Profundidad:</b>	635 mm
<b>Altura:</b>	400 mm

La bandeja térmica Therma Dry se utiliza para el almacenamiento y transporte de alimentos calientes en condiciones óptimas de temperatura. La bandeja térmica Therma Dry permite una organización y distribución eficientes de los alimentos en establecimientos de gastronomía.

La bandeja térmica Therma Dry de Hupfer ofrece una solución innovadora para el almacenamiento y el transporte de alimentos calientes en establecimientos de gastronomía. La tapa de carga ergonómica permite un llenado sin esfuerzo, lo que aumenta la eficiencia en la preparación de alimentos. Gracias a la tecnología de calefacción por infrarrojos, la bandeja térmica asegura una distribución uniforme del calor, lo que mantiene la calidad de los alimentos de manera óptima. Fabricada en acero inoxidable de alta calidad, la Therma Dry garantiza un uso duradero y una fácil limpieza para los más altos estándares de higiene. Su construcción robusta asegura estabilidad y resistencia, incluso en condiciones exigentes. ¡Confíe en la bandeja térmica Therma Dry de Hupfer para una organización y distribución eficiente de sus alimentos!

- la tapa de carga ergonómica permite un llenado sin esfuerzo y mejora la eficiencia en la preparación de alimentos
- la tecnología de calefacción por infrarrojos garantiza una distribución uniforme del calor y mantiene la calidad de los alimentos
- el acero inoxidable de alta calidad asegura un uso duradero y una fácil

Fecha de consulta: 05.04.2026,  
05:01:19

*Todas las indicaciones y medidas son aproximadas, nos reservamos el derecho de introducir modificaciones técnicas. © Hupfer*

## Baño maría en seco Therma Dry GN 1/1

Hoja de especificaciones para el artículo 8900301-01 | WHW TDE fWB mTr  
GN 1/1 - 400

- limpieza para una higiene óptima
- la construcción robusta garantiza alta estabilidad y resistencia en condiciones exigentes