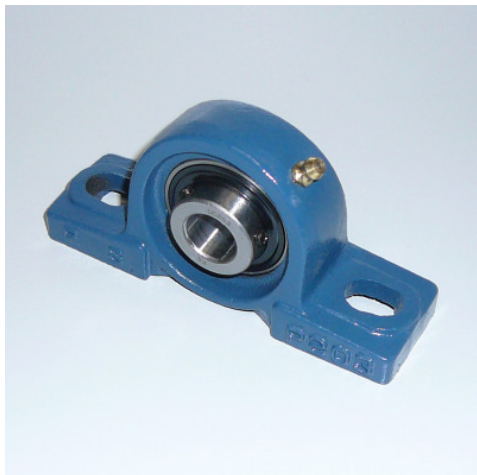


## Chaise-palier UCP 203 127/60/38 arbre

Fiche technique de l'article 015223004 | VUZ SW 6x4



### Caractéristiques techniques

Poids : 0.1 kg

*Exemple d'image, sous réserve de modifications techniques, sans décoration.*

Les poutres de renforcement augmentent la stabilité et la capacité de charge des chariots de service.

Les poutres de renforcement répartissent le poids de la charge uniformément sur l'ensemble du chariot de service. Cela minimise le risque de déformations ou d'instabilité, en particulier avec des charges lourdes ou inégalement réparties. Grâce à la construction robuste et à l'utilisation d'acier inoxydable de haute qualité et recyclable, les barres anti-balancement garantissent également une longue durée de vie et un nettoyage hygiénique de votre chariot de service, même en cas d'utilisation intensive.

- pour une répartition uniforme de la cargaison
- augmente la stabilité et la capacité de charge du chariot de service
- utilisation d'acier inoxydable de haute qualité et recyclable pour une longue durée de vie et un nettoyage hygiénique

Date de consultation : 12.04.2026, 03:28:49 *Toutes les données/dimensions sont des données approximatives, sous réserve de modifications techniques. © Hupfer*