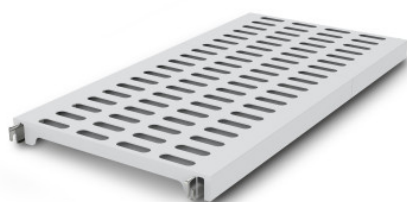


Grille d'appui norme 12 1000x500 mm

Fiche technique de l'article 0601779 | A-KR/N12 1000/500

HUPFER
we make work flow

Caractéristiques techniques



Max. charge par rayon	200
Huella de CO₂ (TM65 Basic Report)	39 kgCO ₂ e
Poids :	3 kg
Largeur :	1000 mm
Profondeur :	484 mm
Hauteur :	53 mm

Exemple d'image, sous réserve de modifications techniques, sans décoration.

Plaque de rouille en segments de polystyrène avec perforations de 75 × 25 mm sur des poutres en aluminium.

Le support en plastique à grille, qui s'accroche sans effort, offre une surface de rangement aérée, sûre et très facile à nettoyer, même au lave-vaisselle. Le support de l'étagère Norm 12 peut supporter des charges élevées malgré son faible poids. Des températures allant jusqu'à -30°C ne posent également aucun problème de manière permanente.

Les matériaux utilisés sont durables, 100 % recyclables et si précieux que Hupfer vous garantit déjà aujourd'hui de racheter l'intégralité de votre étagère à la fin de sa durée d'utilisation.

- Exécution en plastique léger assure un stockage aéré, sûr et hygiénique tout en préservant l'état des marchandises stockées
- Finition de qualité en plastique haut de gamme permet une parfaite hygiène et un nettoyage facile même au lave-vaisselle
- Matériaux précieux garantissent durabilité et préservation de la valeur
- Construction stable garantit une grande capacité de charge
- Système modulaire permet une manipulation facile de l'assemblage au nettoyage avec peu d'effort

Date de consultation : 10.08.2025, 22:58:12 *Toutes les données/dimensions sont des données approximatives, sous réserve de modifications techniques. © Hupfer*