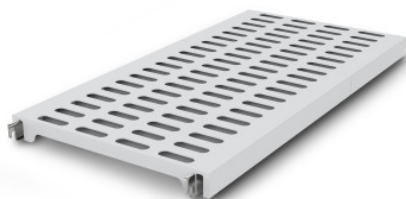


Grille d'appui norme 12 1200x500 mm

Fiche technique de l'article 0601849 | A-KR/N12 1200/500

HUPFER
we make work flow

Caractéristiques techniques



Max. charge par rayon	150
CO₂-Fussabdruck (TM65 Basic Report)	56 kgCO ₂ e
Poids :	4 kg
Largeur :	1200 mm
Profondeur :	484 mm
Hauteur :	53 mm

Exemple d'image, sous réserve de modifications techniques, sans décoration.

Le support en plastique facile à accrocher pour un rangement aéré, sécurisé et hygiénique.

Le support en plastique à grille, qui s'accroche sans effort, offre une surface de rangement aérée, sûre et très facile à nettoyer, même au lave-vaisselle. Le support de l'étagère Norm 12 peut supporter des charges élevées malgré son faible poids. Des températures allant jusqu'à -30°C ne posent également aucun problème de manière permanente.

- Exécution en plastique léger assure un stockage aéré, sûr et hygiénique tout en préservant l'état des marchandises stockées
- Finition de qualité en plastique haut de gamme permet une parfaite hygiène et un nettoyage facile même au lave-vaisselle
- Matériaux précieux garantissent durabilité et préservation de la valeur
- Construction stable garantit une grande capacité de charge
- Système modulaire permet une manipulation facile de l'assemblage au nettoyage avec peu d'effort

Date de consultation : 23.02.2026, 16:59:24 *Toutes les données/dimensions sont des données approximatives, sous réserve de modifications techniques. © Hupfer*