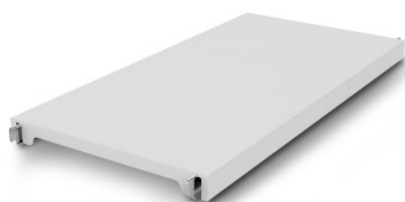


Appui fermé norme 12 1300x400 mm

Fiche technique de l'article 0602349 | A-GS/N12 1300/400

HUPFER
we make work flow

Caractéristiques techniques



Max. charge par rayon	100
CO₂-Fussabdruck (TM65 Basic Report)	60 kgCO ₂ e
Poids :	4 kg
Largeur :	1300 mm
Profondeur :	384 mm
Hauteur :	53 mm

Exemple d'image, sous réserve de modifications techniques, sans décoration.

Le plateau fermé en plastique du rayonnage Norm 12 offre une surface de rangement légère, sûre et hygiénique pour des charges lourdes. Il convient pour une utilisation à une température ambiante de -30°C.

Le support en plastique fermé, facilement suspendu, offre une surface de rangement légère, sûre et très facile à nettoyer, même au lave-vaisselle. Ce support de l'étagère Norm 12 peut supporter des charges élevées malgré son faible poids. Des températures allant jusqu'à -30°C ne posent également aucun problème à long terme.

- Exécution fermée en plastique léger assurant un stockage sûr et hygiénique ainsi qu'un accès clair à tout moment
- Fabrication de qualité en plastique haut de gamme permettant une parfaite hygiène et un nettoyage facile, même au lave-vaisselle
- Matériaux précieux garantissant durabilité et conservation de la valeur
- Construction stable garantissant une haute capacité de charge
- Système modulaire permettant une manipulation facile de l'assemblage au nettoyage avec un faible effort

Date de consultation : 17.01.2026, 05:54:08 *Toutes les données/dimensions sont des données approximatives, sous réserve de modifications techniques. © Hupfer*