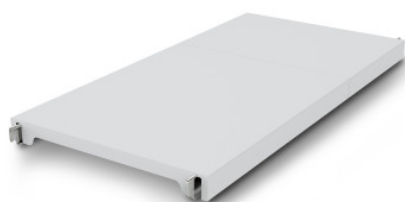


# Tablette pleine Norm 12

Fiche technique de l'article 0602589 | A-GS/N12 0900/400

**HUPFER**  
we make work flow

## Caractéristiques techniques



<b>Max. charge par rayon</b>	200
<b>Huella de CO<sub>2</sub> TM65</b>	35.5 kgCO <sub>2</sub> e
<b>Poids :</b>	2.39 kg
<b>Largeur :</b>	900 mm
<b>Profondeur :</b>	384 mm
<b>Hauteur :</b>	53 mm

*Exemple d'image, sous réserve de modifications techniques, sans décoration.*

Tablette pleine en segments de polystyrène sur barres de renfort en aluminium

Date de consultation : 01.11.2024, 00:59:03 *Toutes les données/dimensions sont des données approximatives, sous réserve de modifications techniques. © Hupfer*