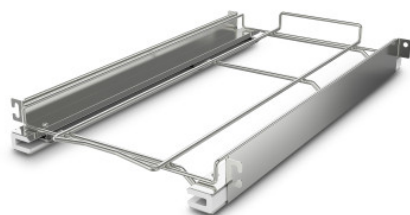


# Set de cadres d'insertion, course

Fiche technique de l'article 7501216 | ERS ISO 448/595/66

**HUPFER**  
we make work flow

## Caractéristiques techniques



<b>Poids :</b>	3 kg
<b>Largeur :</b>	448 mm
<b>Profondeur :</b>	595 mm
<b>Hauteur :</b>	66 mm

*Exemple d'image, sous réserve de modifications techniques, sans décoration.*

Cadres télescopiques extractibles ISO, acier inoxydable, extraction aux 3/4 environ

Date de consultation : 05.04.2026, 04:29:31 *Toutes les données/dimensions sont des données approximatives, sous réserve de modifications techniques. © Hupfer*