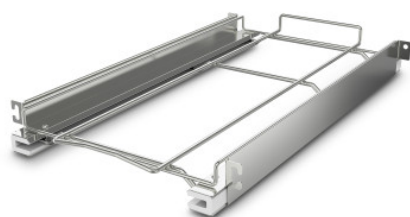


Set d'encadrement course de sortie

Fiche technique de l'article 7504555 | ERS StE 595/296/60

HUPFER
we make work flow

Caractéristiques techniques



Charge utile :	20
Poids :	3 kg
Largeur :	296 mm
Profondeur :	595 mm
Hauteur :	60 mm

Exemple d'image, sous réserve de modifications techniques, sans décoration.

Cadres télescopiques extractibles StE, acier inoxydable, extraction aux 3/4 environ

Date de consultation : 19.02.2026, 01:56:55 Toutes les données/dimensions sont des données approximatives, sous réserve de modifications techniques. © Hupfer

Hupfer Metallwerke GmbH & Co. KG Dieselstraße 20, 48653 Coesfeld · Postfach 1463, 48634 Coesfeld · Tél. : +49 2541 805-0 · Fax : +49 2541 805-111 · info@hupfer.de · www.hupfer.com
info@hupfer.de · www.hupfer.com