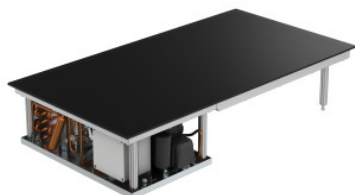


Plaque froid/chaud GN-4/1

Fiche technique de l'article 8900306 | KWP GLA KA GN 4/1

Caractéristiques techniques



Exemple d'image, sous réserve de modifications techniques, sans décoration.

Charge utile :	36
Puissance :	2420 W
Puissance frigorifique :	340 W
Tension de raccordement :	220 V
Courant nominal :	10,5 A
Indice de protection :	Classe 1
Fréquence :	50 Hz
Poids :	46 kg
Largeur :	1320 mm
Profondeur :	530 mm
Hauteur :	202 mm

Plaque froid/chaud pour la présentation et la distribution d'aliments froids et chauds. Dispositif à intégrer dans un recouvrement de comptoir ou un chariot bain marie.

Appareil de construction robuste, autoportante et hygiénique en acier spécial de haute qualité. Une plaque froid/chaud avec un couvercle est intégrée dans le recouvrement et assure une répartition optimale de la température grâce à son excellente conductivité. L'utilisation d'une commande avec des températures programmables numériquement ainsi que d'une technique de refroidissement par compresseur, associée à des éléments chauffants PTC autorégulateurs avec une courte phase de chauffage et une courbe de température linéaire constante, permet de commuter rapidement entre le maintien au froid et au chaud dans la plage de -5 °C à +140 °C.

Date de consultation : 19.05.2026, 03:12:45 *Toutes les données/dimensions sont des données approximatives, sous réserve de modifications techniques. © Hupfer*