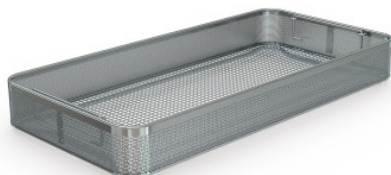


## Cestello per immersione 510x250x66 mm

Scheda tecnica dell'articolo 7501297 | SiKo 510/250/066 SR FG LB/SG

### Dati tecnici



<b>Peso:</b>	2 kg
<b>Larghezza:</b>	510 mm
<b>Profondità:</b>	250 mm
<b>Altezza:</b>	66 mm



*Simile all'illustrazione, con riserva di modifiche tecniche, senza decorazione.*

Cestello per il trasporto, lo stoccaggio e la messa a disposizione di diverso strumentario.

Cesto in esecuzione igienica che facilita la pulizia, in acciaio inox, lucidato elettroliticamente con pareti in lamiera perforata fine e fondo in rete saldata. Grazie alla forma speciale del telaio di fondo, è possibile impilare i cesti. Facile presa grazie a due maniglie ribaltabili all'interno dei lati frontali.

Data della richiesta: 07.04.2026,  
12:12:04

*Tutti i dati/le misure sono approssimativi, con riserva di modifiche tecniche. © Hupfer*