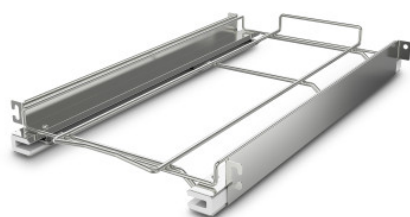


Set telaio di inserimento, estraibile

Scheda tecnica dell'articolo 7504555 | ERS StE 595/296/60

HUPFER
we make work flow

Dati tecnici



Carico utile:	20
Peso:	3 kg
Larghezza:	296 mm
Profondità:	595 mm
Altezza:	60 mm

Simile all'illustrazione, con riserva di modifiche tecniche, senza decorazione.

Set per telaio ad innesto StE, in acciaio inox, estraibile per ca. 3/4

Data della richiesta: 02.04.2026,
06:24:49

Tutti i dati/le misure sono approssimativi, con riserva di modifiche tecniche. © Hupfer