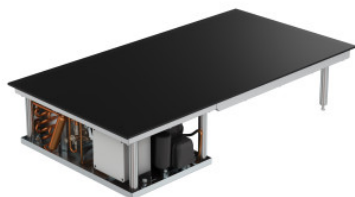


Piastra caldo/freddo GN-4/1

Scheda tecnica dell'articolo 8900227-01 | KWP CER KA GN 4/1

HUPFER
we make work flow

Dati tecnici



Simile all'illustrazione, con riserva di modifiche tecniche, senza decorazione.

Carico utile:	36
Potenza:	2420 W
Potenza frigorifera:	340 W
Tensione di attacco:	220 V
Corrente nominale:	10,5 A
Classe di protezione:	Classe I
Frequenza:	50 Hz
Peso:	46 kg
Larghezza:	1320 mm
Profondità:	530 mm
Altezza:	200 mm

Piastra caldo/freddo per la presentazione e la distribuzione di alimenti freddi e caldi. Apparecchio per l'installazione in una copertura del bancone o in un carrello bagnomaria.

Carrello in costruzione stabile, autoportante ed igienica in pregiato acciaio inossidabile. Nel coperchio è integrata una piastra caldo/freddo con piastra di copertura che, grazie alla sua eccellente conducibilità, garantisce una distribuzione ottimale della temperatura. L'utilizzo di un sistema di comando con temperature programmabili digitalmente e della tecnologia di refrigerazione a compressore, da un lato, e di elementi riscaldanti PTC autoregolanti con una breve fase di riscaldamento e una curva lineare costante della temperatura, dall'altro, permette inoltre un rapido passaggio dal funzionamento a freddo a quello a caldo nell'intervallo da -5 °C a +140 °C.

Data della richiesta: 10.01.2026,
03:01:58

Tutti i dati/le misure sono approssimativi, con riserva di modifiche tecniche. © Hupfer