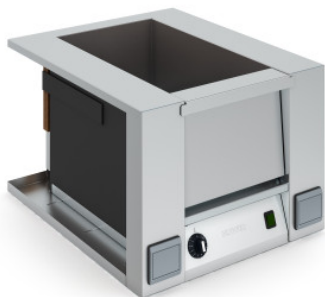


Vasca riscaldata Therma Dry GN 1/1

Scheda tecnica dell'articolo 8900301-01 | WHW TDE fWB mTr GN 1/1 - 400

HUPFER
we make work flow

Dati tecnici



Simile all'illustrazione, con riserva di modifiche tecniche, senza decorazione.

Carico utile:	15
Potenza:	340 W
Tensione di attacco:	230 V
Corrente nominale:	1,5 A
Classe di protezione:	Classe I
Frequenza:	50 Hz
Peso:	22 kg
Larghezza:	536 mm
Profondità:	635 mm
Altezza:	400 mm

La vasca di mantenimento caldo Therma Dry è progettata per la conservazione e il trasporto di cibi caldi in condizioni di temperatura ottimali. La vasca di mantenimento caldo Therma Dry consente un'organizzazione e una distribuzione efficienti dei cibi nei ristoranti.

La vasca di mantenimento caldo Therma Dry di Hupfer offre una soluzione innovativa per la conservazione e il trasporto di cibi caldi nei ristoranti. Il coperchio di carico ergonomico consente un riempimento senza sforzo, aumentando l'efficienza nella preparazione dei pasti. Grazie alla tecnologia di riscaldamento a infrarossi, la vasca di mantenimento caldo assicura una distribuzione uniforme del calore, mantenendo al meglio la qualità dei cibi. Realizzata in acciaio inossidabile di alta qualità, la Therma Dry garantisce un utilizzo duraturo e una facile pulizia per i massimi standard igienici. La costruzione robusta assicura stabilità e resistenza, anche in condizioni difficili. Scegli la vasca di mantenimento caldo Therma Dry di Hupfer per un'organizzazione e una distribuzione efficienti dei tuoi pasti!

- l'ergonomico sportello di carico consente un riempimento senza sforzo e migliora l'efficienza nella preparazione dei cibi
- la tecnologia di riscaldamento a infrarossi garantisce una distribuzione uniforme del calore e preserva la qualità dei cibi
- l'acciaio inossidabile di alta qualità assicura un utilizzo duraturo e una facile

Data della richiesta: 09.01.2026,
21:17:00

Tutti i dati/le misure sono approssimativi, con riserva di modifiche tecniche. © Hupfer

Vasca riscaldata Therma Dry GN 1/1

Scheda tecnica dell'articolo 8900301-01 | WHW TDE fWB mTr GN 1/1 - 400

HUPFER
we make work flow

- pulizia per un'igiene ottimale
- la costruzione robusta garantisce alta stabilità e resistenza in condizioni difficili

Data della richiesta: 09.01.2026,
21:17:00

Tutti i dati/le misure sono approssimativi, con riserva di modifiche tecniche. © Hupfer