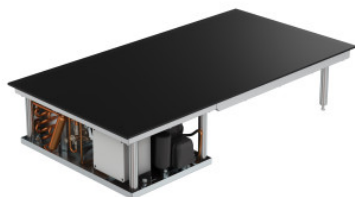


# Piastra caldo/freddo GN-1/1

Scheda tecnica dell'articolo 8900318-01 | KWP CER KA GN 1/1

**HUPFER**  
we make work flow

## Dati tecnici



*Simile all'illustrazione, con riserva di modifiche tecniche, senza decorazione.*

<b>Carico utile:</b>	9
<b>Potenza:</b>	1840 W
<b>Potenza frigorifera:</b>	340 W
<b>Tensione di attacco:</b>	220 V
<b>Corrente nominale:</b>	8,0 A
<b>Classe di protezione:</b>	Classe I
<b>Frequenza:</b>	50 Hz
<b>Peso:</b>	24 kg
<b>Larghezza:</b>	330 mm
<b>Profondità:</b>	530 mm
<b>Altezza:</b>	200 mm

Piastra caldo/freddo per la presentazione e la distribuzione di alimenti freddi e caldi. Apparecchio per l'installazione in una copertura del bancone o in un carrello bagnomaria.

Carrello in costruzione stabile, autoportante ed igienica in pregiato acciaio inossidabile. Nel coperchio è integrata una piastra caldo/freddo con piastra di copertura che, grazie alla sua eccellente conducibilità, garantisce una distribuzione ottimale della temperatura. L'utilizzo di un sistema di comando con temperature programmabili digitalmente e della tecnologia di refrigerazione a compressore, da un lato, e di elementi riscaldanti PTC autoregolanti con una breve fase di riscaldamento e una curva lineare costante della temperatura, dall'altro, permette inoltre un rapido passaggio dal funzionamento a freddo a quello a caldo nell'intervallo da -5 °C a +140 °C.

Data della richiesta: 09.01.2026,  
17:05:10

*Tutti i dati/le misure sono approssimativi, con riserva di modifiche tecniche. © Hupfer*