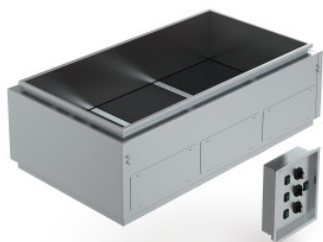


# Vasca riscaldata Therma Dry isola GN 3/1

Scheda tecnica dell'articolo 8900475 | WHW TDB mTr GN 3/1 - 400

**HUPFER**  
we make work flow

## Dati tecnici



*Simile all'illustrazione, con riserva di modifiche tecniche, senza decorazione.*

<b>Carico utile:</b>	45
<b>Potenza:</b>	1020 W
<b>Tensione di attacco:</b>	230 V
<b>Corrente nominale:</b>	4,4 A
<b>Classe di protezione:</b>	Classe I
<b>Frequenza:</b>	50 Hz
<b>Peso:</b>	47 kg
<b>Larghezza:</b>	1055 mm
<b>Profondità:</b>	596 mm
<b>Altezza:</b>	416 mm

La vasca di mantenimento Therma Dry Basic è destinata alla presentazione e distribuzione di cibi a temperatura ottimale, anche in sistemi di self-service. La vasca di mantenimento consente un utilizzo intuitivo e favorisce un flusso di lavoro fluido nel settore della ristorazione.

La vasca di mantenimento Hupfer Therma Dry è la soluzione ideale per la presentazione e la distribuzione di piatti a temperatura ottimale nel settore della ristorazione. Questa vasca di mantenimento di alta qualità, realizzata in acciaio inox robusto, garantisce i massimi standard igienici e una costruzione durevole. La tecnologia di riscaldamento a infrarossi innovativa assicura una distribuzione uniforme ed efficiente del calore, consentendo ai piatti di essere sempre serviti alla temperatura perfetta. La facilità d'uso promuove un flusso di lavoro senza intoppi, in particolare nei sistemi di self-service. Con il suo design moderno, la vasca di mantenimento si integra armoniosamente in ogni cucina professionale e aumenta l'attrattiva del buffet. Le superfici igieniche facilitano la pulizia e garantiscono un ambiente sicuro. Scoprite con la vasca di mantenimento Hupfer Therma Dry una nuova dimensione nella presentazione dei piatti!

- La tecnologia di riscaldamento a infrarossi garantisce una distribuzione uniforme ed efficiente del calore, permettendo una temperatura ottimale dei cibi.
- Adatto per l'autoservizio, consente un utilizzo intuitivo e favorisce un flusso di lavoro senza intoppi nel settore della ristorazione.

Data della richiesta: 05.04.2026, Tutti i dati/le misure sono approssimativi, con riserva di modifiche tecniche. © Hupfer  
04:13:43

## Vasca riscaldata Therma Dry isola GN 3/1

Scheda tecnica dell'articolo 8900475 | WHW TDB mTr GN 3/1 - 400

**HUPFER**  
we make work flow

- Acciaio inossidabile assicura una costruzione durevole e robusta, che soddisfa i più elevati standard igienici.
- Superfici igieniche facilitano la pulizia e garantiscono un ambiente sicuro e pulito.
- Il design moderno si integra perfettamente in ogni cucina professionale e aumenta l'attrattiva del buffet.

Data della richiesta: 05.04.2026,  
04:13:43

*Tutti i dati/le misure sono approssimativi, con riserva di modifiche tecniche.* © Hupfer