

HUPFER

Manual de instrucciones



Soporte de rollos con dispositivo de corte RHT

Lea el manual de instrucciones con atención antes de utilizar el aparato y guárdelo para futuras consultas.

1 Índice

1	Índice	2
2	Información general.....	3
2.1	Información del fabricante	3
2.2	Información del documento	3
2.3	Información de producto	3
2.4	Símbolos.....	4
3	Descripción del producto.....	4
3.1	Aspectos generales	4
3.2	Vista general.....	5
3.3	Datos técnicos	5
3.4	Placa de características.....	5
4	Información de seguridad	6
4.1	Uso previsto.....	6
4.2	Uso inapropiado.....	6
4.3	Indicaciones de seguridad	6
4.3.1	Aspectos generales.....	6
4.3.2	Mantenimiento.....	6
5	Manejo	7
5.1	Colocar rollos.....	7
5.2	Cortar lámina	7
6	Limpieza	7
6.1	Aspectos generales	7
6.2	Limpieza manual.....	8
6.3	Desinfección	8
7	Mantenimiento y reparación	9
7.1	Mantenimiento	9
7.1.1	Cambio de cuchilla.....	9
7.2	Diagnóstico de averías	11
7.3	Reparación y piezas de recambio.....	11
8	Eliminación.....	11

2 Información general

2.1 Información del fabricante

Fabricante	HUPFER Metallwerke GmbH & Co. KG
Dirección	Dieselstraße 20 D-48653 Coesfeld (Alemania)
Contacto	+ 49 (0) 2541 805-0 info@hupfer.de www.hupfer.com

2.2 Información del documento

Título	Manual de instrucciones Soporte de rollos con dispositivo de corte
Índice	A 1.0
Última actualización	16.09.2020

2.3 Información de producto

Nombre del producto	Soporte de rollos con dispositivo de corte
Tipos	Ancho de corte AC <ul style="list-style-type: none">▪ 51 cm▪ 79 cm▪ 114 cm▪ 139 cm

2.4 Símbolos



PELIGRO

“Peligro” indica una situación peligrosa que provoca de forma inminente la muerte o lesiones graves.



ADVERTENCIA

“Advertencia” indica una situación peligrosa que puede provocar lesiones graves.



PRECAUCIÓN

“Precaución” indica una situación potencialmente peligrosa que puede provocar lesiones de leves a moderadas.



ATENCIÓN

“Atención” indica una situación que puede causar daños materiales.



AVISO

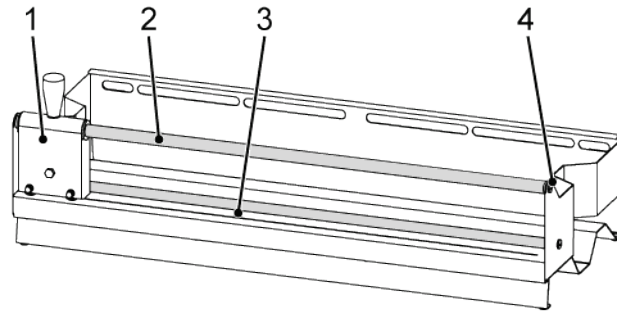
Los “avisos” ofrecen consejos sobre el uso correcto del producto.

3 Descripción del producto

3.1 Aspectos generales

Un soporte de rollos con dispositivo de corte se puede equipar con lámina en rollos. El dispositivo de corte permite cortar las láminas a medida.

3.2 Vista general



Vista general del soporte de rollos con dispositivo de corte

1	Dispositivo de corte	3	Guía de la cuchilla
2	Tubos guía (representados en gris)	4	Unión roscada del tubo guía

3.3 Datos técnicos

		SB 51	SB 79	SB 114	SB 139
Dimensiones					
Ancho	mm	623	903	1.253	1.503
Profundidad	mm	373	373	373	373
Altura	mm	294	294	294	294
Ancho máx. de corte	mm	510	790	1.140	1.390
Diámetro máx. del rollo	mm	300	300	300	300
Peso	kg	10,1	13,1	17	19,8

3.4 Placa de características

La placa de características se encuentra en la parte delantera.



1	Fabricante y dirección	4	Peso propio
2	Designación de tipo	5	Carga útil
3	Número de pedido		

4 Información de seguridad

4.1 Uso previsto

Los soportes de rollos con dispositivo de corte se utilizan para cortar a medida y colocar películas en rollos.

El uso apropiado incluye seguir los procedimientos establecidos, el cumplimiento de las especificaciones indicadas y el uso de los accesorios originales suministrados o de los disponibles opcionalmente. Cualquier otro uso del dispositivo se considera inapropiado.

4.2 Uso inapropiado

El uso de materiales no autorizados se considera inapropiado.

El fabricante y los proveedores no se hacen responsables en el caso de daños provocados por un uso no adecuado. Los daños resultantes de una utilización inadecuada comportan la anulación de la responsabilidad y la pérdida del derecho de garantía.

4.3 Indicaciones de seguridad

4.3.1 Aspectos generales

El aparato solo debe utilizarse en perfectas condiciones técnicas, de manera adecuada, teniendo en cuenta la seguridad y los posibles peligros y siguiendo las indicaciones del manual de instrucciones.

Todos los elementos de mando y accionamiento deben estar en un estado técnica y funcionalmente perfecto.

Antes de cada puesta en servicio, debe comprobarse que el aparato no presente daños o defectos visibles desde el exterior. Si se produce algún daño, habrá que informar inmediatamente al departamento competente y detener el funcionamiento del dispositivo.

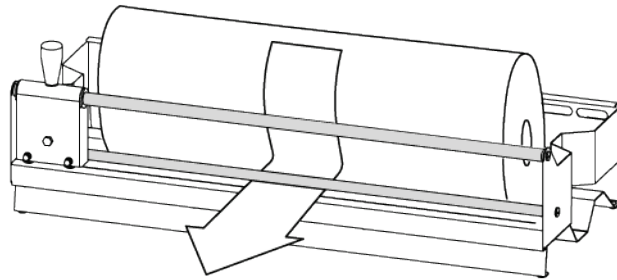
Las modificaciones o remodelaciones solo están permitidas previa consulta con el fabricante y con su consentimiento por escrito.

4.3.2 Mantenimiento

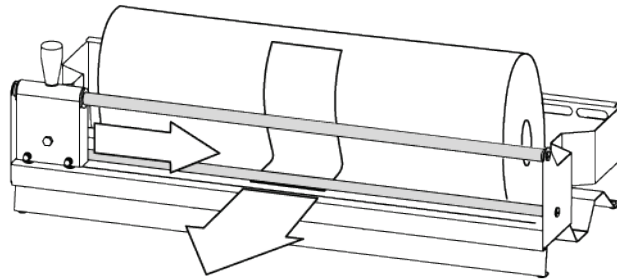
El disco de corte es muy afilado. Al cambiarlo se corre el peligro de sufrir cortes.

5 Manejo

5.1 Colocar rollos



5.2 Cortar lámina



6 Limpieza

6.1 Aspectos generales

ATENCIÓN

Acero inoxidable: productos de limpieza no aptos

Las superficies de acero inoxidable de la unidad pueden dañarse por un manejo inadecuado y puede generarse óxido. Por lo tanto, tome las siguientes precauciones cuando trabaje con la unidad:

- ▶ Para limpiar no utilice productos de limpieza que contengan cloro, polvos abrasivos u otros detergentes secos, estopa, esponjas de acero ni objetos con bordes afilados.
- ▶ Lea las instrucciones especiales para el cuidado del acero inoxidable y siga las pautas que se indican en ellas. Puede descargar las instrucciones de cuidados en www.hupfer.com, en la sección de descargas.



AVISO

Detergentes adecuados

El fabricante no puede evaluar la idoneidad de detergentes o agentes desinfectantes específicos.

- ▶ Lea los avisos de los detergentes y agentes desinfectantes para asegurarse de que son adecuados para los materiales del producto.
 - ▶ En caso de duda acerca de un detergente, pregunte a su fabricante si es adecuado para los materiales del carro de transporte.
-

6.2 Limpieza manual

- ▶ Limpie las superficies exteriores del dispositivo según sea necesario.
- ▶ Para una limpieza en húmedo, utilice un paño suave o una esponja sin revestimiento.
- ▶ Utilice limpiadores líquidos desengrasantes.
- ▶ Después de la limpieza en húmedo, seque las superficies interiores y exteriores con un paño seco.

6.3 Desinfección

Todas las superficies se pueden desinfectar con agentes desinfectantes estándar.

7 Mantenimiento y reparación

7.1 Mantenimiento

Compruebe periódicamente el funcionamiento de los siguientes componentes:

Filo de la cuchilla	▪	anualmente
Firmeza de las uniones atornilladas	▪	anualmente

7.1.1 Cambio de cuchilla

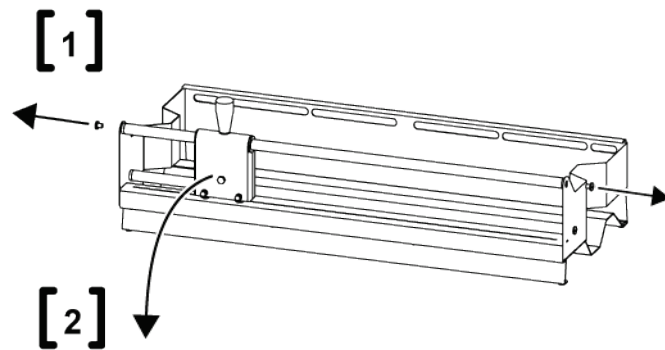


PRECAUCIÓN

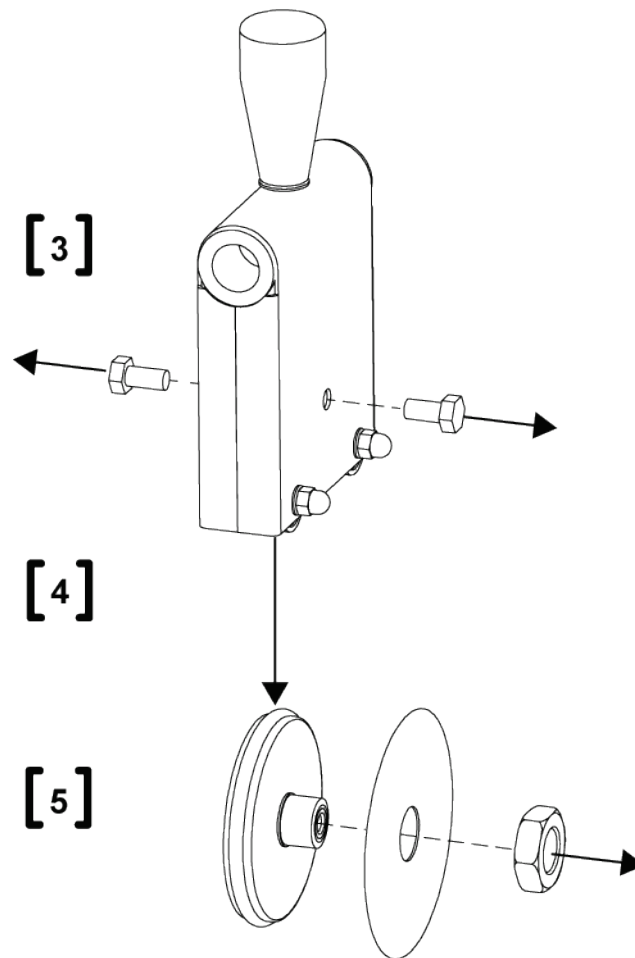
Peligro de sufrir cortes

Al cambiar el disco de corte quedan al descubierto las superficies de corte. El disco de corte puede caerse al cambiarlo. Se corre peligro de sufrir cortes con el disco de corte.

- ▶ Utilice guantes resistentes a los cortes.
- ▶ Agarre el disco de corte por las superficies laterales.
- ▶ Coloque el dispositivo de corte sobre una superficie plana.



- ▶ Suelte los tornillos de la barra guía.
- ▶ Retire el dispositivo de corte.
- ▶ Coloque el dispositivo de corte sobre una superficie plana, por ejemplo, sobre una mesa.



- ▶ Extraiga los tornillos [3].
- ✓ Ahora se pueden extraer el disco de la cuchilla y la rueda motriz.

Atención: se corre peligro de sufrir cortes con el disco de corte. Agarre el disco de corte por las superficies laterales.

- ▶ Retire el disco de corte y la rueda motriz [4].

Para garantizar una sujeción segura al soltar la tuerca, la rueda motriz se puede enroscar de nuevo en un tornillo.

- ▶ Suelte la tuerca [5].
- ▶ Cambie el disco de corte.
- ▶ Vuelva a montar el dispositivo de corte siguiendo el orden inverso.
- ✓ Ahora se puede volver a utilizar el dispositivo de corte.

Puede envolver el disco de corte en papel para evitar que se produzcan lesiones durante su eliminación.

7.2 Diagnóstico de averías

En caso de averías y reclamaciones dentro de los plazos de garantía, póngase en contacto con nuestros socios de servicio. Una vez transcurrido el período de garantía, puede encargar a nuestros socios de servicio la realización de las reparaciones necesarias.

Fallo	Posible causa	Medida
Resultado de corte deficiente	Disco de corte roto	Cambiar disco de corte

7.3 Reparación y piezas de recambio

Puede solicitar piezas de recambio y accesorios a través de nuestro servicio de atención al cliente. Sustituya los componentes defectuosos por piezas de recambio originales. Solo así se puede garantizar un funcionamiento seguro. Cuando solicite piezas de repuesto o en caso de requerir el servicio de atención al cliente, indique siempre el número de pedido y la información que figura en la placa de características. Esta información ahorra preguntas a nuestro servicio de atención y agiliza la tramitación de la incidencia.

8 Eliminación



AVISO

Ayúdenos a proteger el medio ambiente. Recicle los materiales desechados.