

Stellingen ■



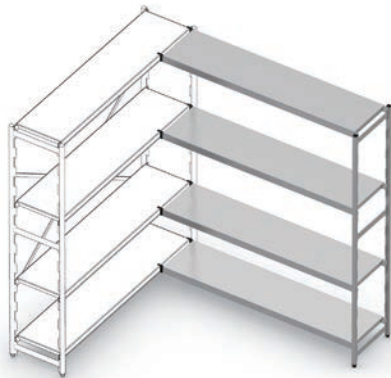
Voor elke vorm van opslag een oplossing - het stellingenprogramma van HUPFER®.

De eisen die heden ten dage worden gesteld aan logistiek zijn uitzonderlijk hoog. De logistieke functie **Opslaan** is hierbij van uitzonderlijk belang, omdat dit de basis is voor een ononderbroken en hygiënisch proces binnen uw grootkeuken. Als specialist in grootkeuken-logistiek heeft HUPFER® op alle vragen qua opslag, specifiek van voedingswaren, het passende antwoord. Bovendien is er een veelvoud aan accessoires beschikbaar, die het mogelijk maken de standaard stellingen aan uw individuele wensen aan te passen. Zo wordt de dagelijkse gang van zaken, tegen relatief geringe investeringen, optimaal ondersteund.

| | Bladzijde | |
|--|-----------|---|
| Stelling Norm 20 Aluminium | 4 - 6 |  |
| Stelling Norm 12 Aluminium/kunststof | 7 - 9 |  |
| Stelling Norm 5 Roestvrijstaal | 10 - 12 |  |
| Stelling Norm 25 Roestvrijstaal | 13 - 15 |  |
| Stellingwagens RTWz en RTWs Roestvrijstaal | 16 - 18 |  |
| Stelling op rails Roestvrijstaal | 19 - 21 |  |
| Stelling Norm 35 Roestvrijstaal | 22 - 24 |  |
| Stelling Norm 40 Aluminium | 25 - 27 |  |
| Wandschap Roestvrijstaal | 28 - 30 |  |
| Stelling Norm 28 Verzinkt staal/kunststof | 31 - 33 |  |

HUPFER® NORM-stellingen - het principe.

HUPFER® NORM-stellingen zijn zo ontworpen, dat de beschikbare ruimte in elk magazijn of koel- en vriescel optimaal kan worden benut. Het principe: elke HUPFER® NORM-stelling bestaat uit een basisstelling (2 staanders, 4 niveaus, 1 kruisschoor). Daaraan wordt een aanbouwstelling gemonteerd (1 staander, 4 niveaus). Een hoekopstelling is makkelijk te realiseren met hoekverbindingsklemmen, daarmee vervalt de daardoor overbodig geworden staander in de hoek.



De 90°- Hoekopstelling

De 90°- Hoekopstelling kan makkelijk worden gerealiseerd middels de voor elke NORM leverbare hoekverbindingsklemmen (2 stuks per niveau). De daardoor overbodig geworden staander in de hoek kan dus vervallen.

De rug - aan - rug opstelling

Door een rug - aan - rug opstelling kan de stelling aan beide zijden worden beladen en/of kan de dubbele diepte worden benut. Daarvoor wordt een speciale kruisschoor gebruikt, die tevens voorzien is van klemmen die de staanders ten opzichte van elkaar centreren.



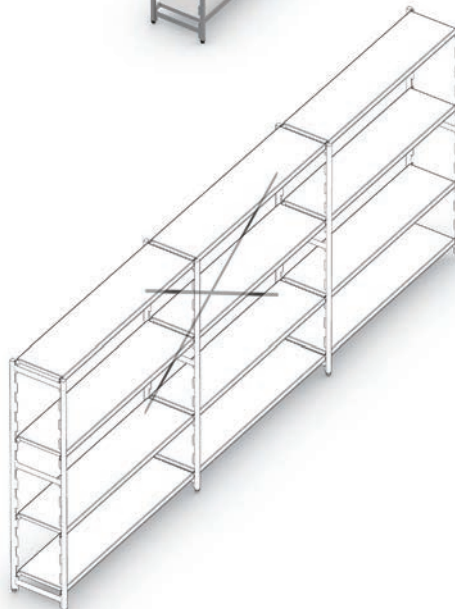
De basisstelling

Voor elke basisstelling zijn 2 staanders benodigd.



De aanbouwstelling

Voor de uitbreiding/aanbouwstelling heeft u per stelling slechts één staander nodig (bij 2 secties dus 3 staanders - zie afbeelding).

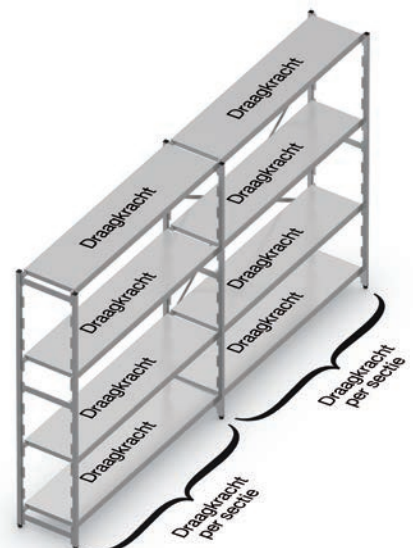


De kruisschoor

Deze zorgt voor optimale stabiliteit. Bij maximaal drie secties is slechts 1 kruisschoor nodig, bij 4 tot 6 secties 2 stuks, enzovoort.

De draagkracht is de maximale belading van een niveau bij gelijkmatig verdeelde last.

Het totaal van de belading van de niveaus mag niet hoger zijn dan de draagkracht per sectie



Stelling NORM 20 Aluminium



De stelling NORM 20 van aluminium biedt u grote voordelen, want het materiaal is ondanks het lage gewicht zeer zwaar te belasten. In grootkeukens van ziekenhuizen, verzorgings- en verpleegtehuizen maar ook de horeca is dit inzetbaar. Zowel in magazijnen als in koel- en vriescellen kunnen hierop bijvoorbeeld zuivelproducten, groenten, vlees en dranken worden opgeslagen, zowel verpakt als onverpakt. Door de keuze uit roosters of dichte schappen en de leverbare accessoires kunnen alle wensen worden vervuld.

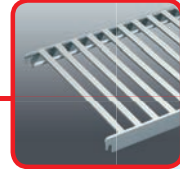
**De lichtgewicht voor de dagelijkse harde praktijk -
de stelling NORM 20 van HUPFER®!**

Hygiënisch
Stofdicht door afdekdopjes van kunststof.

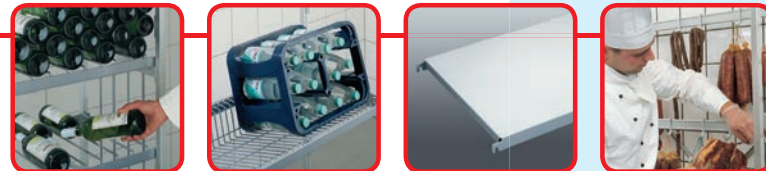


Flexibel
Als alternatief voor de kruisschoor zijn ook langsvbinder leverbaar, die vrijstaande stellingen van beide zijden bereikbaar maken.

Hoog belastbaar
Rooster uit aluminium, onverwoestbaar!



Meerdere toepassingen
Flessenroosters, krattenrekken en dichte schappen. Als accessoire zijn ophangrails met haken leverbaar.



Variabel
De niveaus kunnen na de montage te allen tijde en zonder gereedschap verwisseld en verplaatst worden - aangepast aan de soort belading.



Overzichtelijk
Coderingsplaatjes kunnen zowel aan de kopse zijde als aan de voorzijde worden aangebracht.



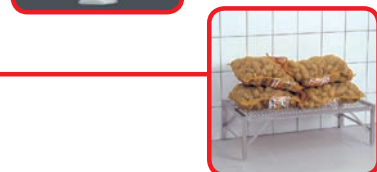
Uitbreidbaar
Hoekaanbouw is mogelijk door hoekverbindingklemmen die een staander overbodig maken - meer capaciteit, vrij toegankelijk en optimale benutting van de beschikbare ruimte.



Slingerlijsten
Specifiek voor gebruik op schepen, op traploos in de hoogte verstelbare houders. Voor de kopse zijden zijn er doorschuifbeveiligingen van draad.



Stabiel
Standaard zijn de standers voorzien van kunststof stelvoeten, waardoor bodemoneffenheden tot 25 mm kunnen worden overbrugd. Ook leverbaar: bodem- of plafondbevestigingen en wandhouders.



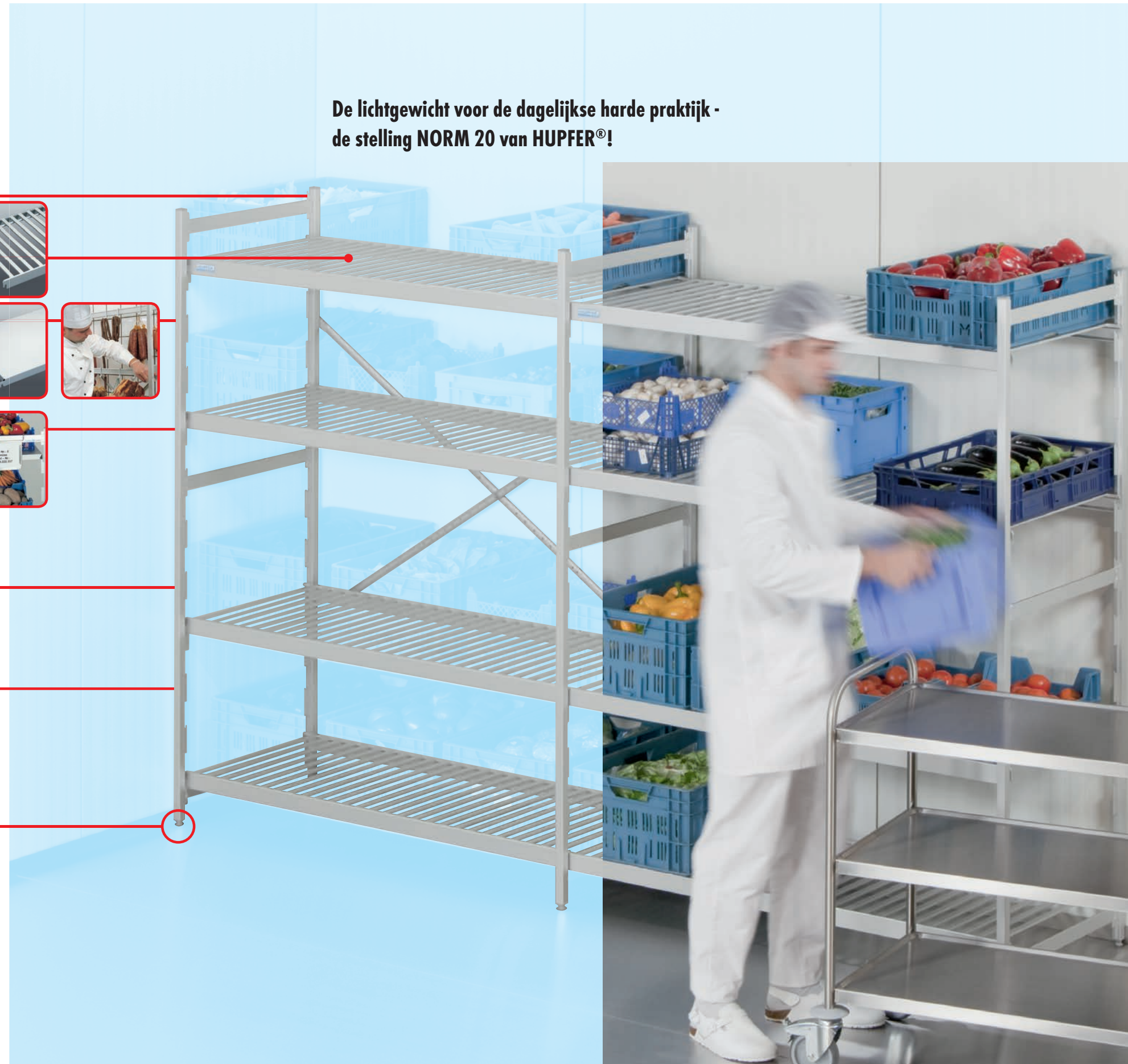
Handig
Krattekratten (300 mm hoog, draaglast 200 kilo) zorgen ervoor dat goederen, overeenkomstig de HACCP-voorwaarden, vrij van de vloer kunnen worden geplaatst.



Vrijdbaar
De stellingen kunnen ook vrijdbaar worden geleverd (in verband met stabiliteit uitsluitend in dieptes 500 of 600 mm). Hierdoor wordt schoonmaken onder het geheel kinderspel.



Gedetailleerd
Alle technische details vindt u op onze website www.hupfer.nl/norm20. Ook kunt u de QR-code scannen.



Stelling NORM 12 Aluminium/kunststof



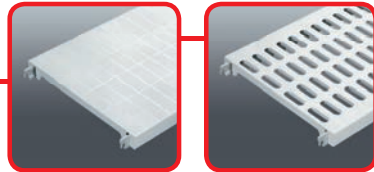
De stelling NORM 12 van aluminium, gecombineerd met kunststof, is bij uitstek geschikt voor het opslaan van zuivelproducten, groenten en vlees. Temperaturen tot - 30°C zijn daarbij geen enkel probleem. Doordat de kunststof segmenten uitneembaar zijn en dus desgewenst in de vaatwasmachine kunnen worden gereinigd is optimale hygiëne gewaarborgd. Dat en de lage prijs zijn redenen waarom de stelling NORM 12 in de grootkeukens van ziekenhuizen, verzorgings- en verpleegtehuizen maar ook de horeca vaak wordt toegepast.

**Hygiënisch opslaan van vele verschillende goederen -
de stelling NORM 12 van HUPFER®!**

Flexibel
Als alternatief voor de kruisschoor zijn ook langverbinders leverbaar, die vrijstaande stellingen van beide zijden bereikbaar maken.



Hygiënisch
Stofdicht door afdekdopjes van kunststof.



Keuze
Sleufschappen of dichte schappen, de keuze is aan u! De schappen bestaan uit meerdere delen.

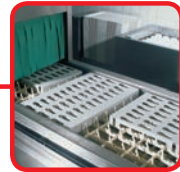
Variabel
De niveaus kunnen na de montage te allen tijde en zonder gereedschap verwisseld en verplaatst worden - aangepast aan de soort belading.



Eenvoudig
De kunststof schapdelen worden simpelweg op de aluminium dragers geplaatst.

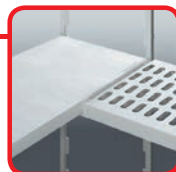


Schoon
De segmenten kunnen in de (band) vaatwasmachine worden gereinigd, een garantie voor hygiëne.



Stabiel
Een kruisschoor per drie secties zorgt voor optimale stabiliteit.

Uitbreidbaar
Hoekaanbouw is mogelijk door hoekverbindingsklemmen die een staander overbodig maken - meer capaciteit, vrij toegankelijk en optimale benutting van de beschikbare ruimte.



Stabiel
Standaard zijn de staanders voorzien van kunststof stelvoeten, waardoor bodemoneffenheden tot 25 mm kunnen worden overbrugd. Ook leverbaar: bodem- of plafondbevestigingen en wandhouders.



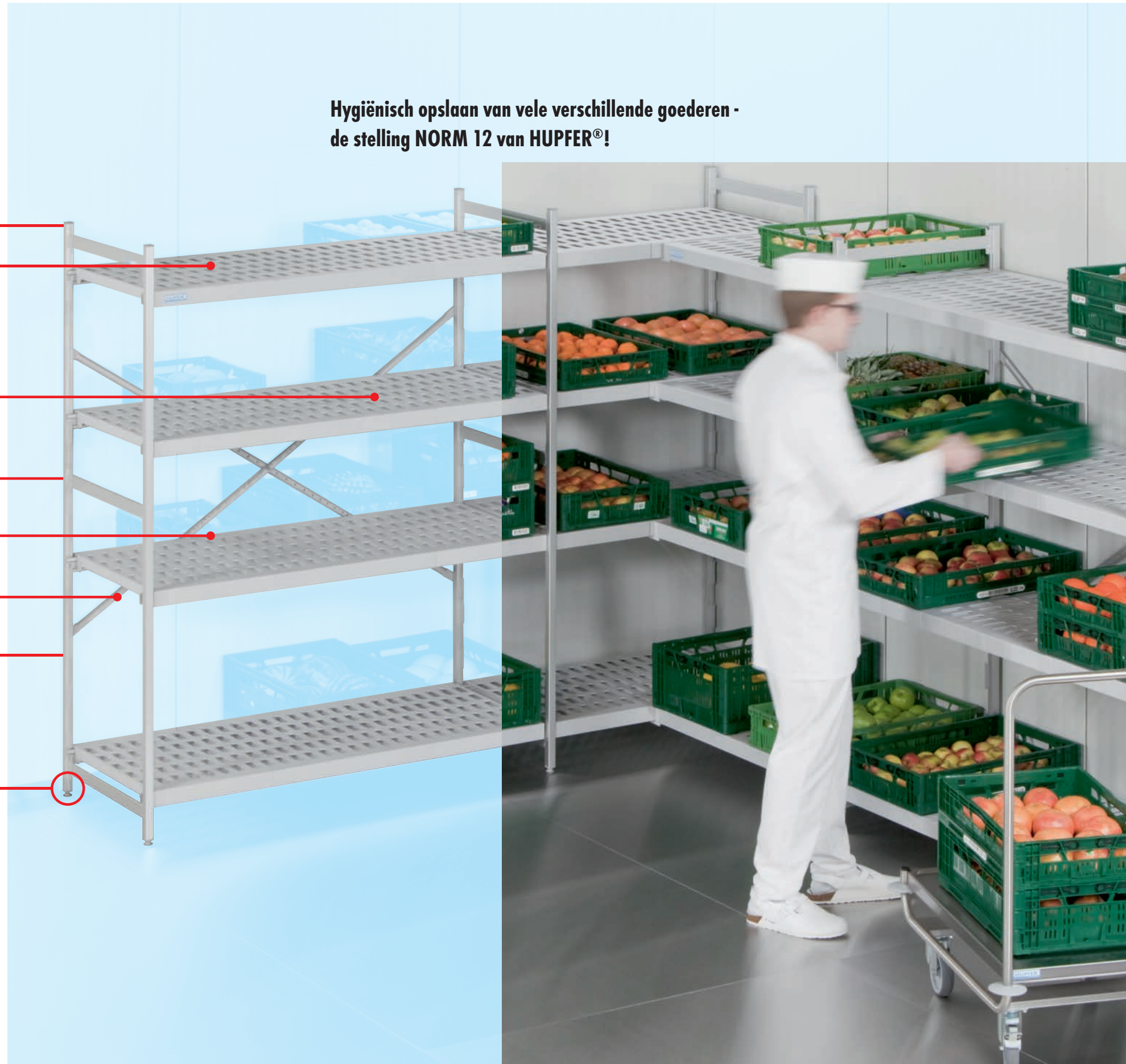
Handig
Krattebakken (300 mm hoog, draaglast 200 kilo) zorgen ervoor dat goederen, overeenkomstig de HACCP-voorwaarden, vrij van de vloer kunnen worden geplaatst.



Vrijdbaar
De stellingen kunnen ook verrijdbaar worden geleverd (in verband met stabiliteit uitsluitend in dieptes 500 of 600 mm). Hierdoor wordt schoonmaken onder het geheel kinderspel.



Gedetailleerd
Alle technische details vindt u op onze website www.hupfer.nl/norm12
Ook kunt u de QR-code scannen.



Stelling NORM 5 Roestvrijstaal



Voor het overzichtelijk opslaan van allerlei levensmiddelen, zelfs als die zouthoudend zijn, is de roestvrijstalen stelling Norm 5 bij uitstek geschikt. Deze zijn voor alle mogelijke producten inzetbaar, of het nu in een magazijn, een koelcel of een vriescel is. Uiterst efficiënt en economisch en door de hoogwaardige kwaliteit welhaast onverwoestbaar en daarom vaak toegepast in de grootkeukens van ziekenhuizen, verzorgings- en verpleegtehuizen maar ook in de horeca.

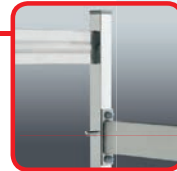
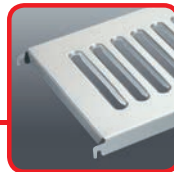
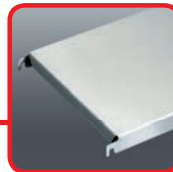
Robuust
Door het gebruik van roestvrijstaal en de hoogwaardige kwaliteit welhaast onverwoestbaar, ook in de dagelijkse harde praktijk van elke grootkeuken.



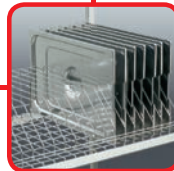
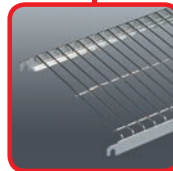
Hygiënisch
Stofdicht door afdekdopjes van kunststof.



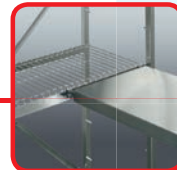
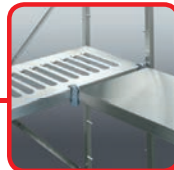
Flexibel
Als alternatief voor de kruisschoor zijn ook langverbinders leverbaar, die vrijstaande stellingen van beide zijden bereikbaar maken.



Keuze
Er zijn dichte schappen, sleufschappen, draadroosters en speciale roosters voor het plaatsen van GN-deksels leverbaar. Als accessoire zijn er ook ophangrails met haken.



Overzichtelijk
Coderingsplaatjes kunnen zowel aan de kopse zijde als aan de voorzijde worden aangebracht.



Uitbreidbaar
Hoekaanbouw is mogelijk door hoekverbindingklemmen die een staander overbodig maken - meer capaciteit, vrij toegankelijk en optimale benutting van de beschikbare ruimte.



Variabel
De niveaus kunnen na de montage te allen tijde en zonder gereedschap verwisseld en verplaatst worden - aangepast aan de soort belading.



Slingerlijsten
Specifiek voor gebruik op schepen, op traploos in de hoogte verstelbare houders.



Handig
Krattebakken (300 mm hoog, draaglast 200 kilo) zorgen ervoor dat goederen, overeenkomstig de HACCP-voorwaarden, vrij van de vloer kunnen worden geplaatst.



Stabiel
Standaard zijn de standers voorzien van kunststof stelvoeten, waardoor bodemoneffenheden tot 25 mm kunnen worden overbrugd. Ook leverbaar: bodem- of plafondbevestigingen en wandhouders.



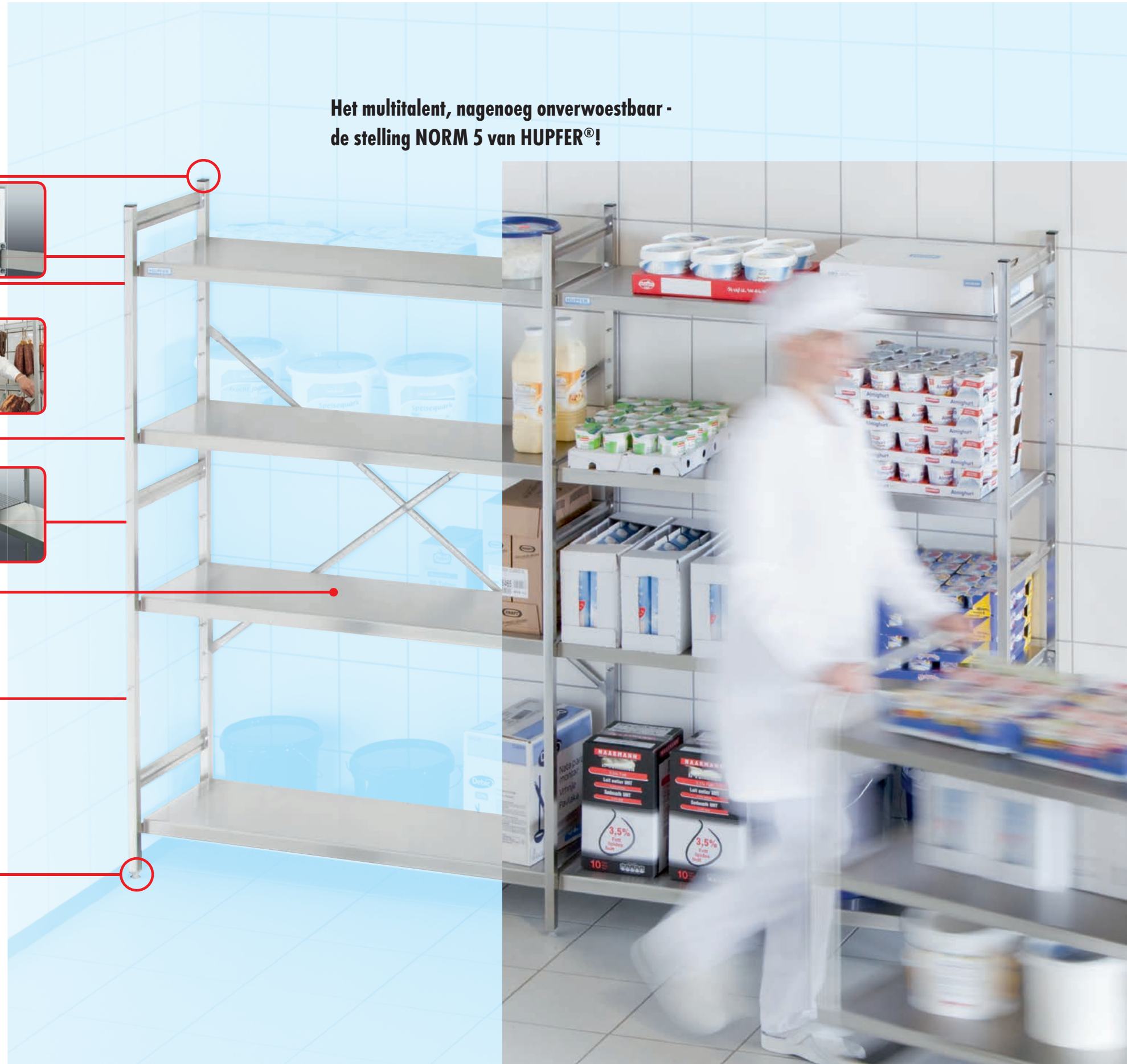
Verrijdbaar
De stellingen kunnen ook verrijdbaar worden geleverd (in verband met stabiliteit uitsluitend in dieptes 500 of 600 mm). Hierdoor wordt schoonmaken onder het geheel kinderspel.



Gedetailleerd
Alle technische details vindt u op onze website www.hupfer.nl/norm5
Ook kunt u de QR-code scannen.



Het multitalent, nagenoeg onverwoestbaar - de stelling NORM 5 van HUPFER®!



Stelling NORM 25 Roestvrijstaal

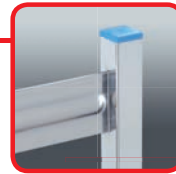


Waar uiterste hygiëne wordt vereist is de roestvrijstalen stelling NORM 25 van HUPFER® de beste keuze. In de grootkeukens van ziekenhuizen, verzorgings- en verpleegtehuizen maar ook in de horeca, wordt vaak gekozen voor dit stellingssysteem met haar perfecte eigenschappen. Uiteraard worden deze stellingen vaak geplaatst in koel- en vriescellen. Ook na plaatsing is, door het modulaire systeem, een eventuele uitbreiding eenvoudig te realiseren.

Robuust
Door het gebruik van roestvrijstaal en de hoogwaardige kwaliteit welhaast onverwoestbaar, ook in de dagelijkse harde praktijk van elke grootkeuken.



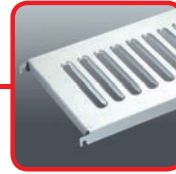
Hygiënisch
De dwarsverbindingen worden door een modern en gepatenteerd systeem in de staanders aangebracht. Geen lastige hoekjes, alles is makkelijk schoon te maken.



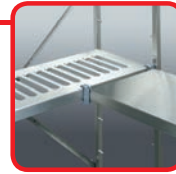
Overzichtelijk
Coderingen kunnen heel eenvoudig worden aangebracht, bijvoorbeeld door middel van magneten, omdat het gebruikte roestvrijstaal 1.4509 ijzerhoudend is.



Keuze
Er zijn dichte schappen en sleufschappen leverbaar.



Uitbreidbaar
Hoekaanbouw is mogelijk door hoekverbindingen die een staander overbodig maken - meer capaciteit, vrij toegankelijk en optimale benutting van de beschikbare ruimte.



Veilig
Een kruisschoor zorgt voor een perfecte stabiliteit. Een schoor per drie secties volstaat.



Variabel
De niveaus kunnen na de montage te allen tijde en zonder gereedschap verwisseld en verplaatst worden - aangepast aan de soort belading.



Flexibel
De schappen kunnen om de 150 mm in de hoogte op nokken worden ingehangen.



Stabiel
Standaard zijn de staanders voorzien van kunststof stelvoeten, waardoor bodemoneffenheden tot 25 mm kunnen worden overbrugd. Ook leverbaar: bodem- of plafondbevestigingen en wandhouders.



Verrijdbaar
De stellingen kunnen ook verrijdbaar worden geleverd (in verband met stabiliteit uitsluitend in dieptes 500 of 600 mm). Hierdoor wordt schoonmaken onder het geheel kinderspel.



Gedetailleerd
Alle technische details vindt u op onze website www.hupfer.nl/norm25. Ook kunt u de QR-code scannen.



Een bijzonder materiaal voor specifieke toepassingen - de stelling NORM 25 van HUPFER®!



Stellingwagens RTWz en RTWs Roestvrijstaal



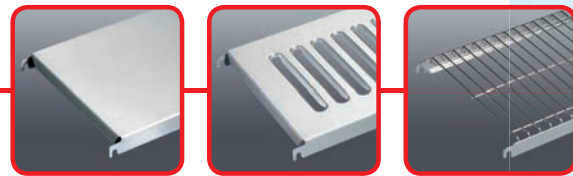
De stellingwagens van HUPFER® zorgen voor veel tijdsbesparing en gemak! Deze kunnen worden uitgevoerd met dichte schappen, sleufschappen of draadroosters, waarop u de te transporteren goederen kunt plaatsen. De RTWz is demontabel en wordt als bouw pakket geleverd. De RTWs is geheel gelast, voorzien van wielen met een grotere diameter en daardoor nog zwaarder belastbaar. Gelijk vanuit de vrachtwagen alles direct op deze verrijdbare stellingen plaatsten en vervoeren, dat zorgt voor echte tijdsbesparing!

**Optimale logistiek door flexibel opslaan -
de stellingwagens van HUPFER®!**

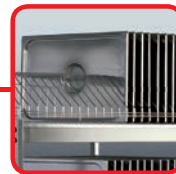
Robuust
Door het gebruik van roestvrijstaal en de hoogwaardige kwaliteit welhaast onverwoestbaar, ook in de dagelijkse harde praktijk van elke grootkeuken.



Keuze
Er zijn dichte schappen, sleufschappen of draadroosters in de wagen te plaatsen.



Uniek
Speciale roosters voor het plaatsen van GN-deksels! Per niveau kunt u als u hiervoor kiest 23 x GN 1/1 of 46 x GN 1/2 of 69 x GN 1/3 deksels plaatsen en vervoeren.



Variabel
De niveaus kunnen na de montage te allen tijde en zonder gereedschap verwisseld en verplaatst worden - aangepast aan de soort belading.



Wendbaar
De RTWz is uitgevoerd met 4 zwenkwielen, waarvan 2 met rem, diameter 125 mm in verzinkt stalen gaffels. De RTWs heeft dezelfde wielopstelling, maar dan in diameter 160 mm.



Gedetailleerd
Alle technische details vindt u op onze website www.hupfer.nl/stellingwagens
Ook kunt u de QR-code scannen.



Stelling op rails Roestvrijstaal



De stelling op rails van HUPFER® maakt het mogelijk een magazijn zo optimaal mogelijk te benutten en daardoor ten opzichte van traditionele opstellingen tot bijna 100% meer meter stelling in dezelfde ruimte te realiseren. Dit komt doordat de gangpaden bijna geheel kunnen worden geëlimineerd. Op de rolwagens kunnen de staanders van de stellingssystemen NORM 5, 25, 20, 12 en 28 worden geplaatst. De kogelgelagerde wielen zorgen ervoor dat het geheel zeer licht loopt in de los op de vloer te plaatsen rails. Uiteraard is ook dit geheel door het gebruik van roestvrijstaal en de hoogwaardige kwaliteit welhaast onverwoestbaar, ook in de dagelijkse harde praktijk van elke grootkeuken.

**Uw ruimte zo optimaal mogelijk benutten? -
de stelling op rails van HUPFER® maakt het mogelijk!**

Robuust

Door het gebruik van roestvrijstaal en de hoogwaardige kwaliteit welhaast onverwoestbaar, ook in de dagelijkse harde praktijk van elke grootkeuken.



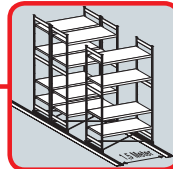
Universeel

Alle HUPFER® stellingssystemen, dus NORM 5, 25, 20, 12 en 28 zijn geschikt om toegepast te worden als stelling op rails. Eventueel ook in een rug-aan-rug opstelling, maar dan kunt u het beste de verticale kruisschoren vervangen door langsvierbonders, zodat het ook mogelijk wordt artikelen door te schuiven van voor naar achter in de dubbele stelling.



Eenvoudig

De montage van de standers op de rolwagens is eenvoudig. De rails kunnen gewoon los op de bouwkundige tegelvloer worden geplaatst.



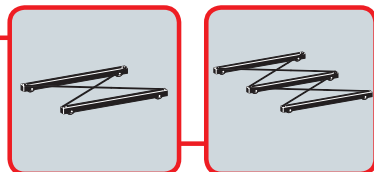
Variabel

De niveaus kunnen na de montage te allen tijde en zonder gereedschap verwisseld en verplaatst worden - aangepast aan de soort belading.



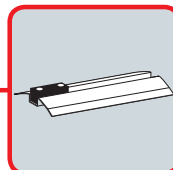
Stabiel

Twee rolwagens worden onderling verbonden door een horizontale kruisschoor. Ook een derde rolwagen kan zo worden gekoppeld, waardoor twee stellingsecties mogelijk zijn, samen met een maximale lengte van 3000 mm.



Rails

Noodzakelijk voor de uiterst simpele plaatsing is uitsluitend een waterpas, betegelde vloer. Daar worden de rails simpelweg los opgelegd, na eerst van een kunststof eindstop te zijn voorzien.



Gedetailleerd

Alle technische details vindt u op onze website www.hupfer.nl/stellingenoprails. Ook kunt u de QR-code scannen.



Stelling NORM 35 Roestvrijstaal



De roestvrijstalen stelling Norm 35 is een echte “zwaar-gewicht”, bij uitstek geschikt voor het opslaan van extreem zware dingen zoals stapels GN-bakken en grote pannen. Deze stelling is overal inzetbaar, of het nu in een keuken, een koelcel of een vriescel is. Uiterst degelijk van constructie en door de hoogwaardige kwaliteit welhaast onverwoestbaar. Op de foto ziet u de uitvoering met langverbinders, die ten opzichte van een kruisschoor het voordeel bieden dat de stelling, bij plaatsing in de vrije ruimte, van beide zijden bereikbaar is.

Voor als uw grootkeuken een "zwaargewicht" nodig heeft -
de stelling NORM 35 van HUPFER®!

Robuust
Door het gebruik van roestvrijstaal en de
hoogwaardige kwaliteit welhaast onver-
woestbaar, ook in de dagelijkse harde
praktijk van elke grootkeuken.



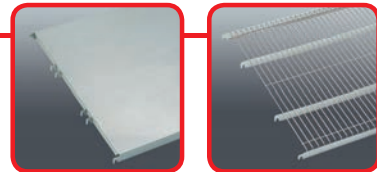
Flexibel
Als alternatief voor de kruisschoor zijn
ook langsverbinders leverbaar, die
vrijstaande stellingen van beide zijden
bereikbaar maken.



Variabel
De staanders zijn leverbaar in 1800 en
2000 mm hoogte. De niveaus kunnen
uiterst eenvoudig worden geplaatst.



Keuze
Er zijn dichte schappen en draadroosters
leverbaar.



Ondersteuning
Inhangverbindingen zorgen voor een
optimale ondersteuning van de niveaus.



Variabel
De niveaus kunnen na de montage te
allen tijde en zonder gereedschap
verwisseld en verplaatst worden - aange-
past aan de soort belading.



Stabiel
Standaard zijn de staanders voorzien
van aluminium stelvoeten, waardoor
bodemoneffenheden tot 25 mm kunnen
worden overbrugd.



Handig
Krattebakken (300 mm hoog, draag-
last 200 kilo) zorgen ervoor dat
goederen, overeenkomstig de
HACCP-voorwaarden, vrij van de
vloer kunnen worden geplaatst.



Gedetailleerd
Alle technische details vindt u op onze
website www.hupfer.nl/norm35
Ook kunt u de QR-code scannen.



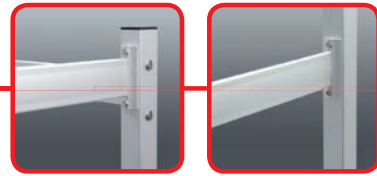
Stelling NORM 40 Aluminium



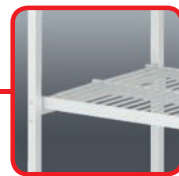
De aluminium stelling Norm 40 is een echte “zwaar-gewicht”, ondanks de constructie uit het lichte basis-materiaal aluminium. Op de foto ziet u de uitvoering met langsverbinders, die ten opzichte van een kruis-schoor het voordeel bieden dat de stelling, bij plaatsing in de vrije ruimte, van beide zijden bereikbaar is. Deze stelling kan voor opslag van alles wat maar denkbaar is worden gebruikt, bijvoorbeeld porseleinen borden en schalen. Uiteraard kan ook deze overal worden geplaatst, in een magazijn, een koelcel of een vriescel en voldoet aan alle HACCP-richtlijnen.

Relatief licht, maar desondanks extreem zwaar te belasten - de stelling NORM 40 van HUPFER®!

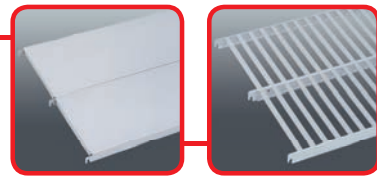
Robuust
Langsverbinders zorgen ervoor dat de stelling van beide zijden belaadbaar is. De oplegsteunen kunnen op elke gewenste hoogte worden geplaatst.



Eenvoudig
De staanders van vierkante buis zijn 1800 mm hoog. De niveaus kunnen uiterst eenvoudig worden geplaatst.



Keuze
Er zijn dichte schappen en roosters leverbaar.



Variabel
De niveaus kunnen na de montage te allen tijde zonder gereedschap verwisseld en verplaatst worden - aangepast aan de soort belading.



Stabiel
Standaard zijn de staanders voorzien van aluminium stelvoeten, waardoor bodemoneffenheden tot 30 mm kunnen worden overbrugd.



Handig
Krattebakken (300 mm hoog, draaglast 200 kilo) zorgen ervoor dat goederen, overeenkomstig de HACCP-voorwaarden, vrij van de vloer kunnen worden geplaatst.



Gedetailleerd
Alle technische details vindt u op onze website www.hupfer.nl/norm40. Ook kunt u de QR-code scannen.



Wandschappen Roestvrijstaal



Het roestvrijstalen wandschap zorgt ervoor dat u onder handbereik in de professionele keuken diverse dingen kunt opslaan. Daardoor liggen ze bij de voorbereidende werkzaamheden niet in de weg en bespaart u veel tijd. Bij plaatsing op verstelrails kunnen de consoles eenvoudig en zonder gereedschap in de hoogte worden veresteld, rekening houdend met de hoogte van de werktafel en de lichaamslengte van de medewerkers, waardoor de ergonomie in de keuken uiteraard wordt bevorderd.

Altijd alles direct voor het grijpen -
de wandschappen van HUPFER®!

Robuust

Door het gebruik van roestvrijstaal en de hoogwaardige kwaliteit welhaast onverwoestbaar, ook in de dagelijkse harde praktijk van de grootkeuken.



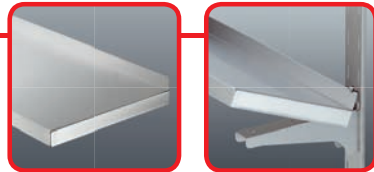
Snel

De consoles kunnen eenvoudig en zonder gereedschap worden geplaatst op de verstelrails, op een rasterhoogte van 75 mm.



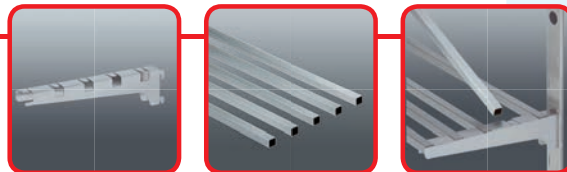
Veilig

De schappen worden op de consoles geplaatst en door haakjes aan de bovenzijde geborgd. Aldus zijn ze optimaal beveiligd tegen kantelen en/of verschuiven. Uiteraard zijn de schappen naadloos, alsmede uit hygiënische overwegingen volledig gelast en gepolijst.



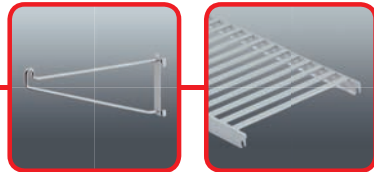
Eenvoudig

Naast dichte wandschappen zijn er ook roosters leverbaar in elke gewenste lengte. Die worden geplaatst op speciale consoles met voorgestante uitsparingen voor de vierkante buizen. Eenvoudig: eerst de consoles plaatsen, daarna de buizen inleggen. Een kind kan het!



Veelzijdig

Er zijn ook speciale consoles waarop de niveaus van de NORM stellingen kunnen worden geplaatst.



Simpel

Wilt u de consoles direct op de wand monteren: uiteraard is ook dat bij HUPFER® mogelijk!



Stabiel

Ovale uitsparingen in de verstelrails vergemakkelijken de montage. Hierna worden ze met kunststof doppen afgedekt. Voor de plaatsing van 2 wandschappen is de lengte 750 mm, voor 3 stuks is dat 1200 mm.



Gedetailleerd

Alle technische details vindt u op onze website www.hupfer.nl/wandschap. Ook kunt u de QR-code scannen.



Stelling NORM 28 Verzinkt staal/kunststof

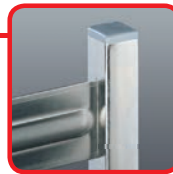


De stelling NORM 28 is een echte allemansvriend en kan voor de opslag van allerlei artikelen in droge ruimtes worden gebruikt. Deze stelling is gemaakt van hoogglans verzinkt staal en daardoor relatief goedkoop. Ook deze vindt weer zijn toepassing in ziekenhuizen, verzorgings- en verpleegtehuizen, maar ook in de horeca. Door de leverbare accessoires zijn nog meer toepassingen mogelijk.

**Universeel inzetbaar, onze allemansvriend-
de stelling NORM 28 van HUPFER®!**

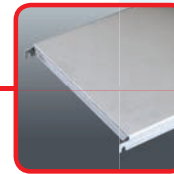
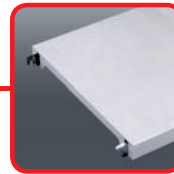
Hygiënisch

Voor een stofdichte afdekking aan de bovenzijde zorgen afdekdopjes van kunststof. De dwarsverbindingen worden door een modern en gepatenteerd systeem in de staanders aangebracht.



Keuze

U heeft de keuze uit een dicht verzinkt stalen schap, een dicht kunststof schap of een kunststof sleufschap. De kunststof schappen bestaan uit losse, uitneembare segmenten van polystyrol, ondersteund door aluminium dragers.



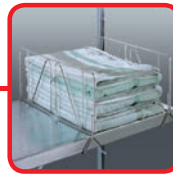
Meerdere toepassingen

Het speciale krattenrek is vervaardigd van staaldraad met een zilvergrijze kunststof coating. Daarop kunt u de frisdranken of bieren schuin plaatsen, zodat de flessen makkelijk voor het grijpen zijn. Op de flessenroosters, eveneens van gecoat staaldraad, kunt u wijnflessen kwijt.



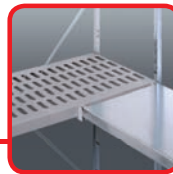
Accessoires

Voor de schapdieptes 500 en 600 mm zijn opklembare vakverdelers leverbaar.



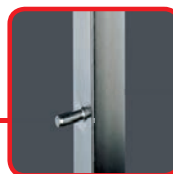
Variabel

De niveaus kunnen na de montage te allen tijde en zonder gereedschap verwisseld en verplaatst worden - aangepast aan de soort belading.



Uitbreidbaar

Hoekaanbouw is mogelijk door hoekverbindingselementen die een staander overbodig maken - meer capaciteit, vrij toegankelijk en optimale benutting van de beschikbare ruimte.



Zekerheid

Daarvoor zorgen de naadloos op de staanders gelaste oplegnokken.



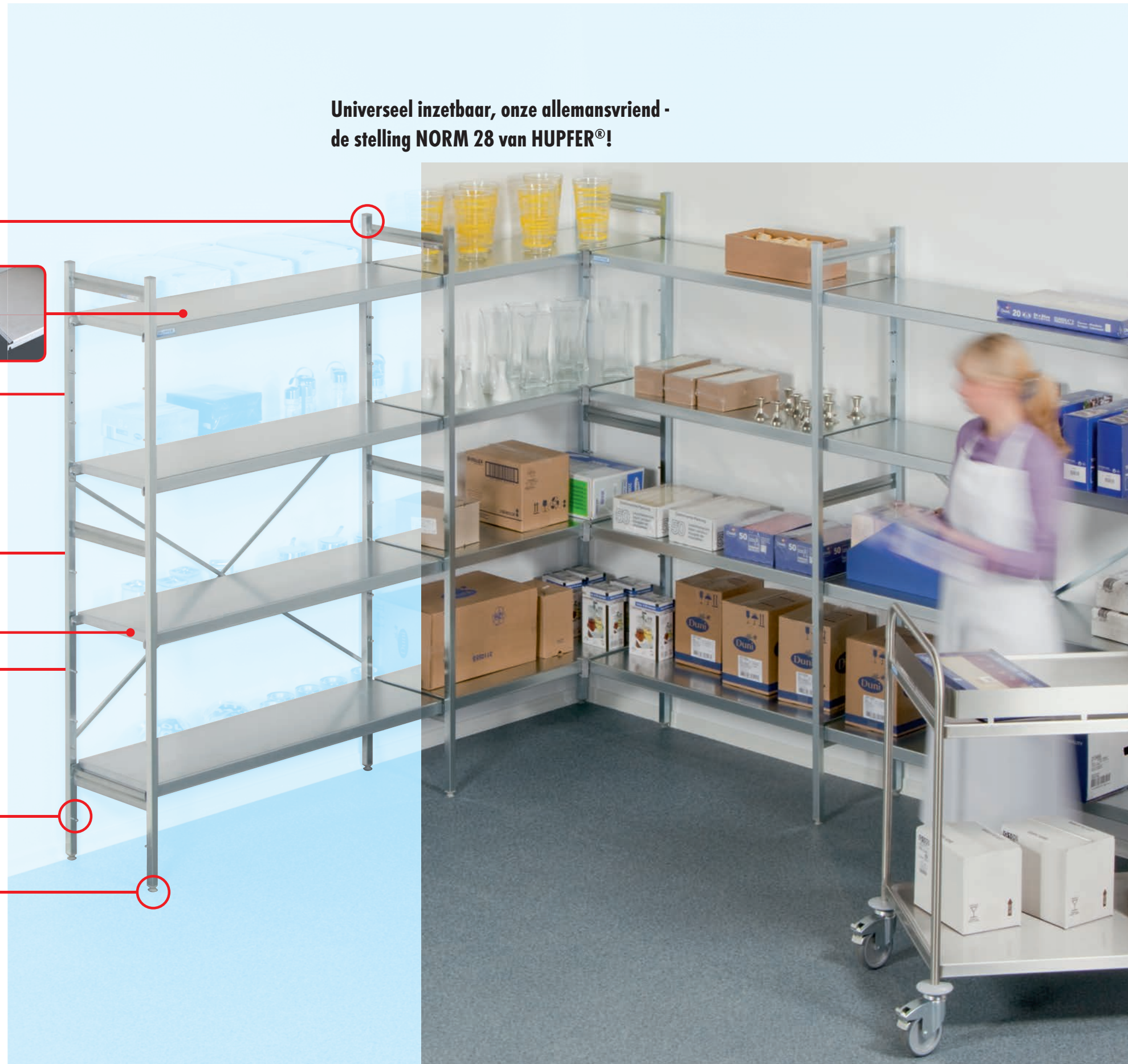
Stabiel

Standaard zijn de staanders voorzien van kunststof stelvoeten, waardoor bodemoneffenheden tot 25 mm kunnen worden overbrugd. Ook leverbaar: bodem- of plafondbevestigingen en wandhouders.



Gedetailleerd

Alle technische details vindt u op onze website www.hupfer.nl/norm28
Ook kunt u de QR-code scannen.



De grootkeukenlogistiek van de specialist HUPFER® ondersteunt u als een "task-force"!

Een van de belangrijkste managementeisen binnen een grootkeuken is zorgen voor een zo perfect mogelijke logistiek. HUPFER® is specialist op dit gebied en staat u daarbij met raad en daad bij - als een "task-force" in de grootkeukenlogistiek. De HUPFER® stellingen ondersteunen u bij de taken opslaan en ordenen. Maar een ketting is maar zo sterk als de zwakste schakel. Daarom biedt HUPFER® een omvangrijk en doordacht programma voor alle logistieke functies binnen de grootkeuken, zoals opslaan, transporteren, voorbereiden, ordenen, verdelen, warm houden, koelen, regenereren en uitgeven. HUPFER® is u graag op alle mogelijke manieren van dienst en onze "task-force" staat voor u klaar, ook als u uitgebreid advies op uw werkplek wenst!

