

HUPFER Menagen-Transportwagen

Sicher und energiesparend

**Von der Wagenbeschickung bis zur Ausgabe
im JVA-Zellentrakt mit optimaler Speisetemperatur**



HUPFER® 

SPEZIALIST FÜR KÜCHENLOGISTIK

Mehr Verlässlichkeit bei den Speisenverteiltemperaturen

Der Menagen-Transportwagen besteht aus einer extrem robusten und widerstandsfähigen Gesamtkonstruktion, die auch den hohen Anforderungen im Rahmen der Speisenverteilung einer JVA gerecht wird. Durch den Einsatz von integrierten Wärmespeichern ist auch nach der Trennung vom Stromnetz ein konstantes Temperaturverhalten über einen längeren Zeitraum sichergestellt. Etwaige Temperaturverluste können durch eine kurze Nacherwärmung ausgeglichen werden. Beide Abteile sind separat beheizbar und im Bedarfsfall durch Einsatz von Kältespeicherplatten auch als passiv gekühlte Fächer nutzbar.

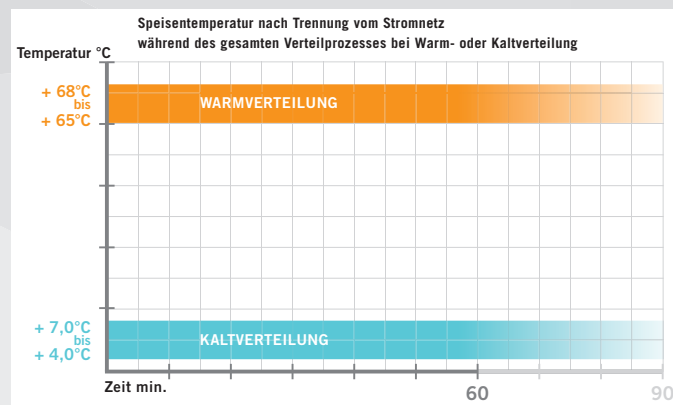


HUPFER-Standard: anwenderorientiert bis ins kleinste Detail

Schaut man auf die Details, zeigen sich oftmals die Schwächen eines Produktes. Nicht so beim neuen HUPFER Menagen-Transportwagen. Von der Konstruktion über die Bedienung bis hin zum Handling im Zellentrakt zeigen sich über den gesamten Beschickungs-, Transport- und Verteilprozess die Stärken dieses speziell für den Einsatz in der JVA-Küche entwickelten Wagens.

Den Einsatzzweck auf den Punkt gebracht - HUPFER JVA-Wagen.

- Widerstandsfähig durch doppelwandiges, formstabilen Edelstahl-Chassis, geeignet für Außer-Haus-Transport.
- Fahrsicher durch umlaufenden Stoßschutz aus schlagfestem Kunststoff, individuell auf gegebene JVA-Störkonturen anpassbar.
- Einfach zu bedienen mittels bis 270° schwenk- und arretierbarer Türen mit Verschlussmechanismus.
- Energieeffizient durch doppelwandige Konstruktion, Wärmeisolierung und umlaufende Türdichtungen.
- Leicht zu reinigen durch vollverschweißten Innenraum mit nahtlos tiefgezogenen Sickenwänden als Menagenauflage.
- Große Kapazität für bis zu 44 Menagen GN 1/2, 65 mm hoch.
- Als Kaltwagen mit Kältespeicherplatten für 40 Menagen GN 1/2, 65 mm geeignet.
- Richtungsstabiler Geradeauslauf durch Rifixrollen (Sonderausstattung). Durch einfaches Lösen der Richtungsfixierung bleibt der Wagen auf kleinstem Raum in alle Richtungen leicht manövrierbar.

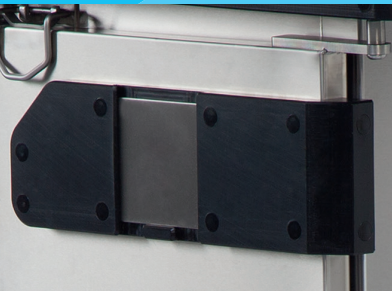


Temperaturstabilität über den gesamten Verteilprozess. Ganz gleich, ob bei Warmverteilung, Kaltverteilung oder beides in Kombination.





Der Türschließmechanismus mit integrierter Zweipunktverriegelung hält die Türen auch auf unebenen und holprigen Fahrwegen sicher geschlossen. Die Türöffnung selbst ist mit nur einer Hand bedienbar.



Speziell auf die Störkonturen der Fahrwege in der jeweiligen JVA abgestimmter Stoßschutz sorgt für eine lange Geräte-Lebensdauer und schont damit langfristig das Budget. Inklusiv integriertem Halter für individuelle Wagenkennzeichnung.



Die massive verschweißte Galerie unterteilt das Wagendach in zwei unterschiedliche Abstellflächen (Sonderausstattung). Eine Fläche für 2 x GN 1/1-100 und für einen Bäckereikorb 600 x 400 x 170 mm. Galeriehöhe 85 mm.



Schlagfest geschützte Steckdose für bauseitigen Stromanschluss. Für höchste Sicherheit gegen Missbrauch.



Sicher. Das Kabel ist abnehmbar und eine Demontage von Bauteilen bei ungewolltem Zugriff ist nahezu unmöglich. Alle Anbauteile sind schlagstabil ausgeführt.



Robust. Formstabiles Chassis, höchste Verarbeitungsqualität, Bedienelemente und Schalter, die auch mutwillig herbeigeführten Zerstörungsversuchen standhalten.



Leicht manövrierbar. Durch die sehr stabile und leichtgängige Rollenausstattung mit zwei feststellbaren und zwei richtungsfixierbaren Lenkrollen ist bestes Handling garantiert.



Kippstabil. Der JVA-Wagen lässt sich einfach und sicher über Rampen, auf Steigungen und in Gefällen bis 15° bewegen.



Temperaturstabil. Energiesparende Heiztechnik, ein passiver Wärmespeicher oder wahlweise Kältespeicherplatten sorgen für optimale Speisenausgabetemperatur während des Transport- und Verteilprozesses.



Reinigungsfreundlich. Der verschweißte und daher zur Reinigung mittels Hochdruckreiniger bzw. Sprühlanze geeignete Innenraum sorgt für eine Verkürzung der Reinigungsphasen und ermöglicht somit eine Ausweitung der aktiven Nutzungszeiten.

Robust und mobil: der Menagen-Transportwagen von HUPFER

Mit dem speziell für Justizvollzugsanstalten entwickelten Menagen-Transportwagen setzt HUPFER wieder ein Zeichen in punkto Innovationskraft und Kundenorientierung. Er ist eine „echte“ JVA-Produktlösung und erfüllt kompromisslos die hohen Sicherheitsanforderungen in der Speisenlogistik von Justizvollzugsanstalten. Aus hochwertigem Edelstahl gefertigt - robust und mobil - keine bei ungewolltem Zugriff demontierbaren Teile, leicht bedienbar. Unser Menagen-Transportwagen eignet sich zur Warmverteilung, Kaltverteilung und zur kombinierten Warm-/Kaltverteilung - ein Mehrfachnutzen, der sich für Sie rechnet.



Mehr Sicherheit für Sie und Ihr Küchenteam

Wir beraten Sie gern

Überreicht durch

HUPFER® Metallwerke GmbH & Co. KG
Dieselstraße 20 · 48653 Coesfeld
Postfach 1463 · 48634 Coesfeld
Deutschland
Telefon +49(0)2541 805-0
Telefax +49(0)2541 805-111
info@hupfer.de · www.hupfer.de

HUPFER® 

SPEZIALIST FÜR KÜCHENLOGISTIK