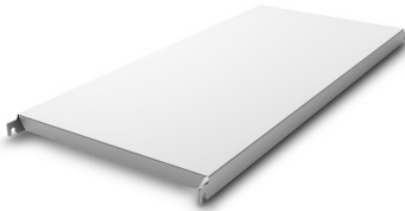


# Dicht schap Norm 20 1200x300 mm

Spec-sheet bij artikel 0202712 | A-GS/N20 1200/300

**HUPFER**  
we make work flow

## Technische gegevens



<b>Max. draagkracht</b>	150
<b>CO<sub>2</sub>-voetafdruk (TM65 Midlevel Report)</b>	45 kgCO <sub>2</sub> e
<b>TM65 Midlevel Report</b>	<a href="#">Link naar het certificaat</a>
<b>Gewicht:</b>	2 kg
<b>Breedte:</b>	1200 mm
<b>Diepte:</b>	240 mm
<b>Hoogte:</b>	49 mm

*Fotovoorgebeeld, onder voorbehoud van technische wijzigingen, zonder decoratie.*

De gesloten steun van geanodiseerd aluminium van het Norm 20 rek biedt een veilige en hygiënische opbergruimte voor hoge draagvermogens. Het is geschikt voor gebruik bij een omgevingstemperatuur van -30°C.

De moeiteloos in te haken, gesloten steun van geanodiseerd aluminium biedt een veilige, gemakkelijk te hanteren en eenvoudig te reinigen opbergruimte. Deze steun van het Norm 20 rek kan ondanks zijn geringe gewicht hoge belastingen dragen. Temperaturen van -30°C vormen ook op lange termijn geen probleem.

- gesloten uitvoering in geanodiseerd aluminium met laag gewicht zorgt voor een gemakkelijk gebruik, veilige, hygiënische opslag en overzichtelijke toegang te allen tijde
- hoogwaardige afwerking van hoogwaardig aluminium maakt perfecte hygiëne en eenvoudige reiniging mogelijk
- waardevolle materialen zorgen voor duurzaamheid en waardebehoud
- stabiele constructie garandeert hoge belastbaarheid
- modulair systeem zorgt voor eenvoudig gebruik van de montage tot de reiniging met weinig inspanning

Aanvraagdatum: 13.04.2026,  
10:26:34

*Alle gegevens/maten zijn bij benadering, onder voorbehoud van technische wijzigingen. © Hupfer*