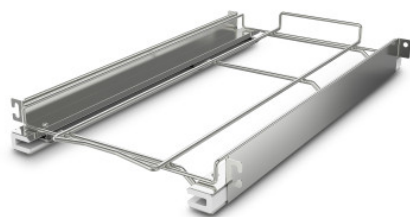


Inschuiframeset StE 296x595x60 mm

Spec-sheet bij artikel 7504555 | ERS StE 595/296/60

HUPFER
we make work flow

Technische gegevens



Laadvermogen:	20
Gewicht:	3 kg
Breedte:	296 mm
Diepte:	595 mm
Hoogte:	60 mm

Fotovoorgebeeld, onder voorbehoud van technische wijzigingen, zonder decoratie.

Set inschuifframes StE, roestvrij staal, tot ca. 3/4 uitschuifbaar

Aanvraagdatum: 23.04.2026,
22:39:44

*Alle gegevens/maten zijn bij benadering, onder voorbehoud van technische wijzigingen. ©
Hupfer*