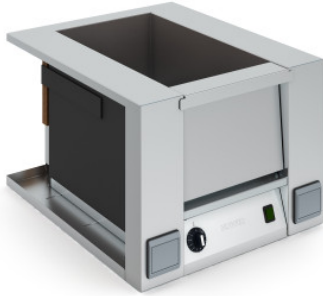


Warmhoudbak Therma Dry GN 1/1

Spec-sheet bij artikel 8900301-01 | WHW TDE fWB mTr GN 1/1 - 400

HUPFER
we make work flow

Technische gegevens



Fotovoorgebeeld, onder voorbehoud van technische wijzigingen, zonder decoratie.

Laadvermogen:	15
Vermogen:	340 W
Aansluit-spanning:	230 V
Nominale stroom:	1,5 A
Veiligheidsklasse:	class_1
Frequentie:	50 Hz
Gewicht:	22 kg
Breedte:	536 mm
Diepte:	635 mm
Hoogte:	400 mm

De Therma Dry voedselwarmer wordt gebruikt voor de opslag en het transport van warme gerechten onder optimale temperatuurvoorwaarden. De Therma Dry voedselwarmer maakt een efficiënte organisatie en distributie van maaltijden in de cateringbedrijven mogelijk.

De Hupfer Therma Dry voedselwarmer biedt een innovatieve oplossing voor de opslag en het transport van warme maaltijden in cateringbedrijven. Het ergonomische vulklepje maakt moeiteloos laden mogelijk, wat de efficiëntie in de maaltijdbereiding verhoogt. Dankzij de infraroodverwarmingstechnologie zorgt de voedselwarmer voor een gelijkmatige warmteverdeling, waardoor de kwaliteit van de gerechten optimaal behouden blijft. Gemaakt van hoogwaardig roestvrij staal, garandeert de Therma Dry een langdurig gebruik en eenvoudige reiniging om te voldoen aan de hoogste hygiënestandaarden. De robuuste constructie zorgt voor stabiliteit en draagvermogen, zelfs onder veeleisende omstandigheden. Kies de Hupfer Therma Dry voedselwarmer voor een efficiënte organisatie en distributie van uw maaltijden!

- ergonomische laadklep maakt moeiteloos vullen mogelijk en verbetert de efficiëntie in de voedselbereiding
- infraroodverwarmingstechnologie zorgt voor een gelijkmatige warmteverdeling en behoudt de voedselkwaliteit
- hoogwaardig roestvrij staal garandeert langdurig gebruik en gemakkelijke

Aanvraagdatum: 05.04.2026,
04:49:01

Alle gegevens/maten zijn bij benadering, onder voorbehoud van technische wijzigingen. © Hupfer

Warmhoudbak Therma Dry GN 1/1

Spec-sheet bij artikel 8900301-01 | WHW TDE fWB mTr GN 1/1 - 400

HUPFER
we make work flow

- reiniging voor optimale hygiëne
- robuuste constructie zorgt voor hoge stabiliteit en draagvermogen onder veeleisende omstandigheden

Aanvraagdatum: 05.04.2026,
04:49:01

*Alle gegevens/maten zijn bij benadering, onder voorbehoud van technische wijzigingen. ©
Hupfer*