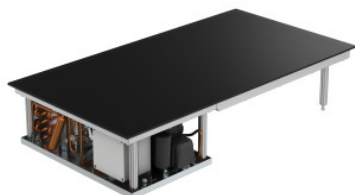


Koud-warm-plaat GN-1/1

Spec-sheet bij artikel 8900318-01 | KWP CER KA GN 1/1

HUPFER
we make work flow

Technische gegevens



Fotovoorbeeld, onder voorbehoud van technische wijzigingen, zonder decoratie.

Laadvermogen:	9
Vermogen:	1840 W
Koelvermogen:	340 W
Aansluit-spanning:	220 V
Nominale stroom:	8,0 A
Veiligheidsklasse:	class_1
Frequentie:	50 Hz
Gewicht:	24 kg
Breedte:	330 mm
Diepte:	530 mm
Hoogte:	200 mm

Koud-warm-plaat voor de presentatie en uitgave van koude en warme maaltijdcomponenten. Apparaat voor de inbouw van een buffetafdekking of voedseluitschepsysteem.

Apparaat in een stabiele, zelfdragende en hygiënische constructie van hoogwaardig roestvrij staal. In de afdekking geïntegreerd een koud-warm plaat met een matzwarte keramische oppervlakte. Het oppervlak is met speciale lijm stevig verbonden met een aluminium plaat, die een absoluut gelijkmatige warmte- en koudeverdeling op het oppervlak garandeert. Daaronder zijn zelfregulerende PTC-verwarmings elementen en een door een compressor aangedreven koelaggregaat geplaatst. Koeling in werking met koelmiddel R290, toekomstbestendig volgens de Europese F-gassenverordening (517/2014/EU). Apparaatbesturing op een roestvrijstalen paneel voor inbouw in een ter plaatse aangelegd installatievak of een apart uitgeschreven warmte-/lichtbrug. Separate regelaars voor koud- en warmbedrijf met elk een digitale temperatuurweergave en -instelling. Keramische afdekking in een bijzonder kras- en stootvaste uitvoering. Glad oppervlak voor eenvoudige en hygiënische reiniging met gangbare reinigings- en desinfectiemiddelen.

Aanvraagdatum: 10.05.2026,
11:52:30

Alle gegevens/maten zijn bij benadering, onder voorbehoud van technische wijzigingen. © Hupfer