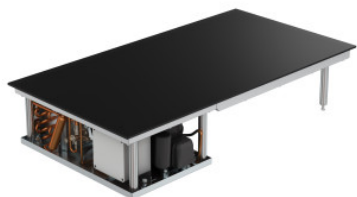


Hot and cold plate GN 1/1

HUPFER
we make work flow

Технические характеристики изделия 8900318-01 | KWP CER KA GN 1/1

Технические характеристики



Показан пример без декоративных элементов, точность технического описания не гарантируется.

Полезная нагрузка:	9
Мощность:	1840 W
Холодопроизводительность:	340 W
Входное напряжение:	220 V
Номинальный ток:	8,0 A
Класс защиты:	Class I
Частота:	50 Hz
Масса:	24 кг
Ширина:	330 мм
Глубина:	530 мм
Высота:	200 мм

Hot and cold plate for the presentation and serving of hot and cold food. Device for installation in a counter or mobile bain marie.

High-quality stainless steel unit in stable, self-supporting and hygienic design. A hot and cold plate with a cover plate that ensures optimum temperature distribution due to its excellent temperature distribution is integrated in the cover. The use of a control system with digitally programmable temperatures and compressor cooling technology on the one hand and self-regulating PTC heating elements with a short heat-up phase and a constant linear temperature curve on the other hand additionally enables a fast change between cold and hot operation in the range from -5°C to +140° C.

Дата обращения: 11.05.2026,
07:45:06

*Значения величин и размеров являются приблизительными, точность
технического описания не гарантируется. © Hupfer*